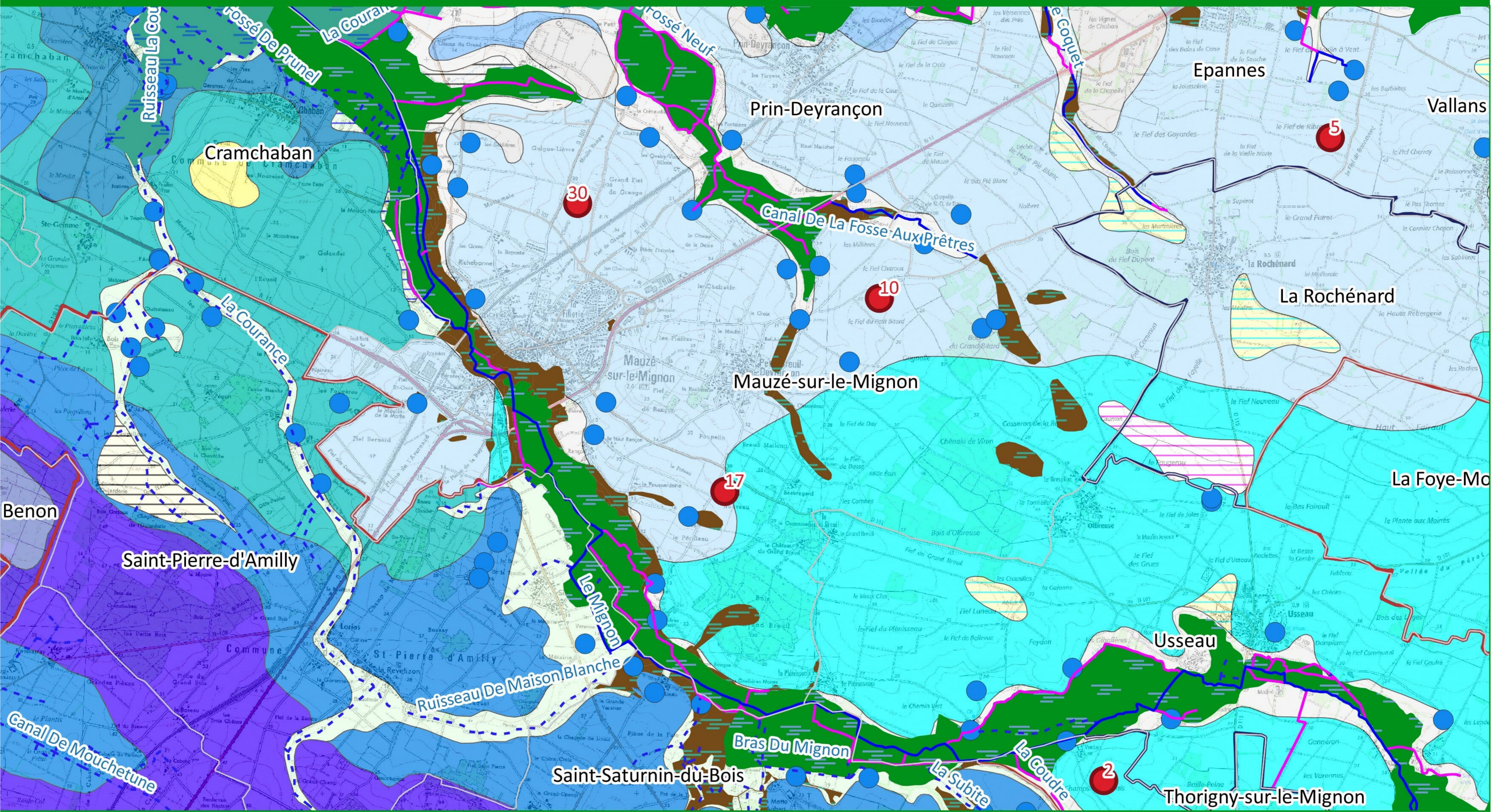


Zones humides de Mauzé-sur-le-Mignon



Vendée

Deux-Sèvres

AGRICULTURES & TERRITOIRES
CHAMBRE D'AGRICULTURE DEUX-SÈVRES

Communes CTGQ

● Sites de stockage en projet CT SNM

● Points de prélèvements CTGQ

Zones humides

■ Fond de vallée humide

■ Autre zones humides

Hydrologie

— Cours d'eau

— A expertiser

— Tronçon hydrographique

Géologie

■ Formation des Calcaires argileux de Villedoux

■ Alluvions fluviales

■ Tourbes, alluvions fluviales tourbeuses

■ Formation des Calcaires argileux d'Esnandes

■ Alluvions fluviales

■ Formation complexe des plateaux

■ Formation de Villedoux : alternance de calcaires argileux

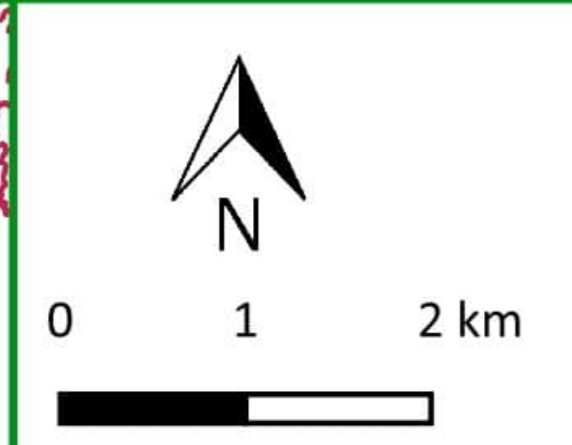
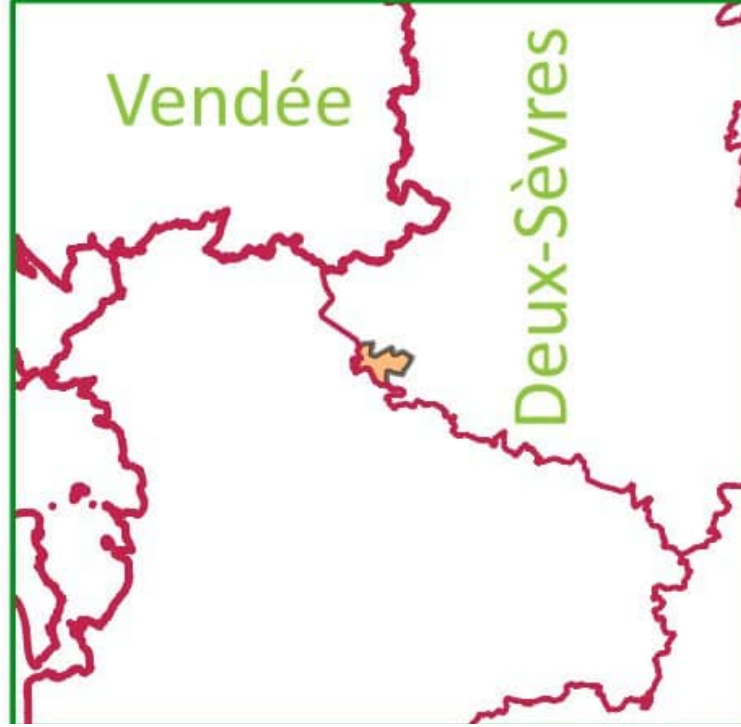
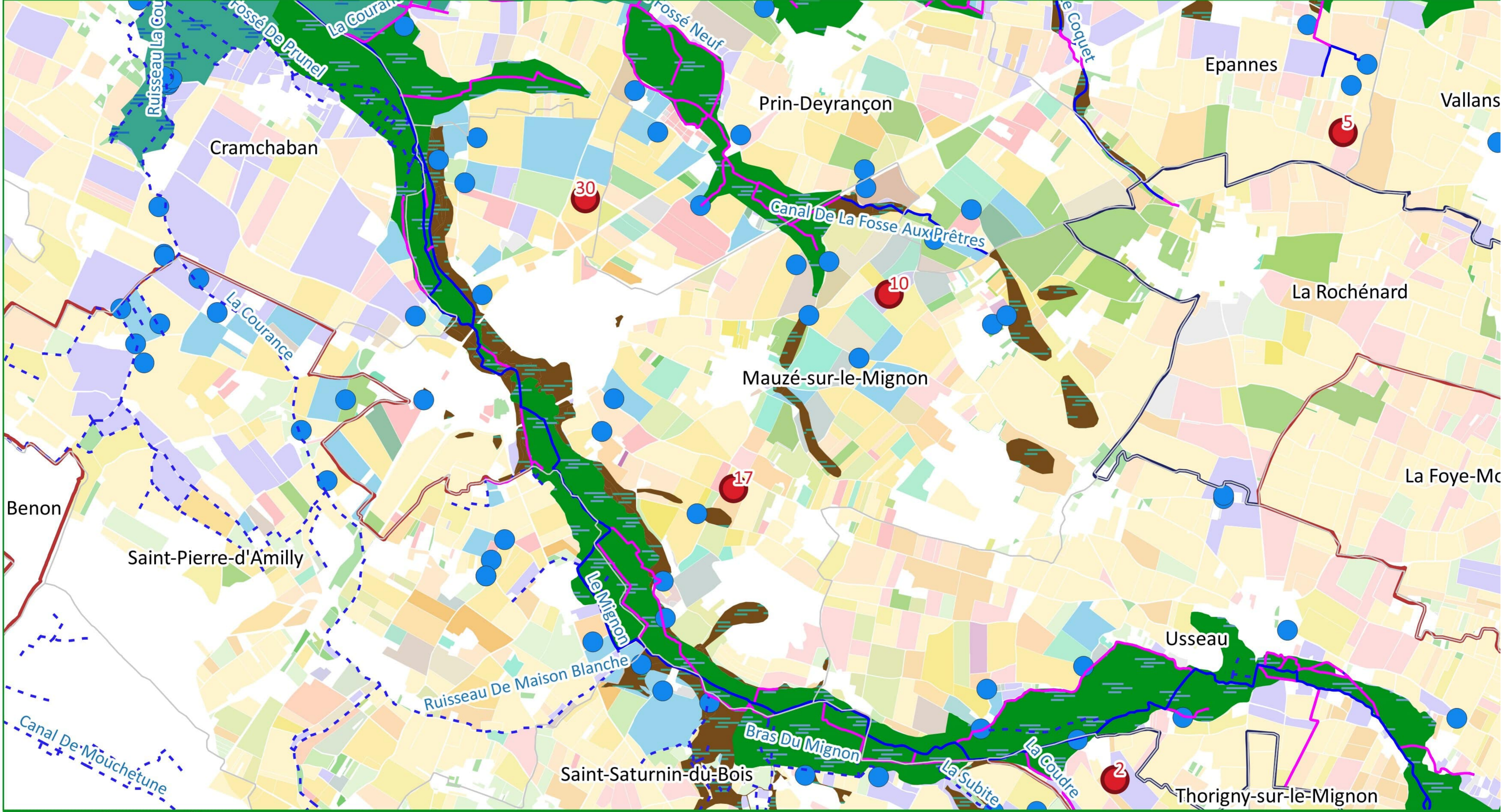
■ Tourbe

■ Formation d'Esnandes : Marnes et Calcaires argileux

■ Alluvions anciennes

Sources : ©IIBSN, ©DDT79, ©IGN, ©coop de l'eau 79

Zones humides de Mauzé-sur-le-Mignon



Sources : ©IIBSN,
©DDT79, ©IGN, ©coop
de l'eau 79

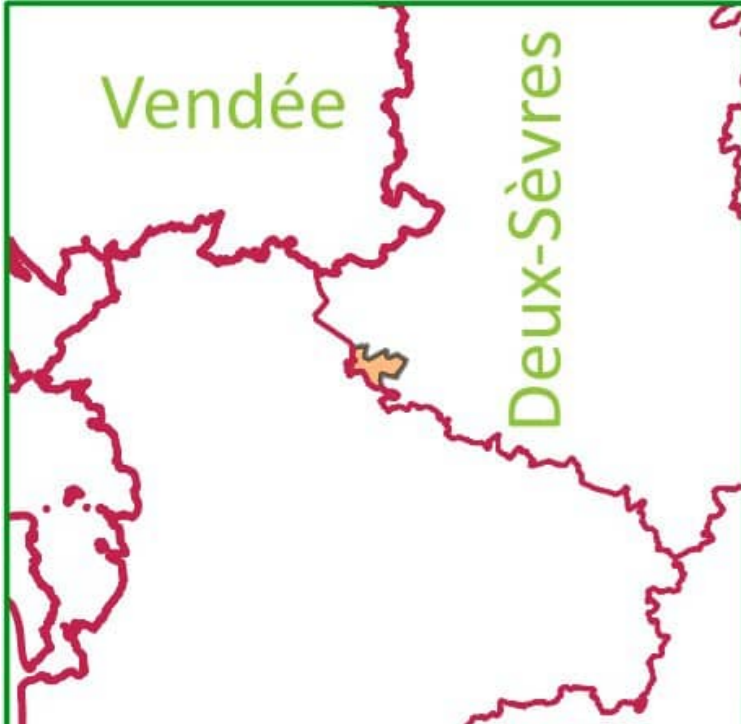
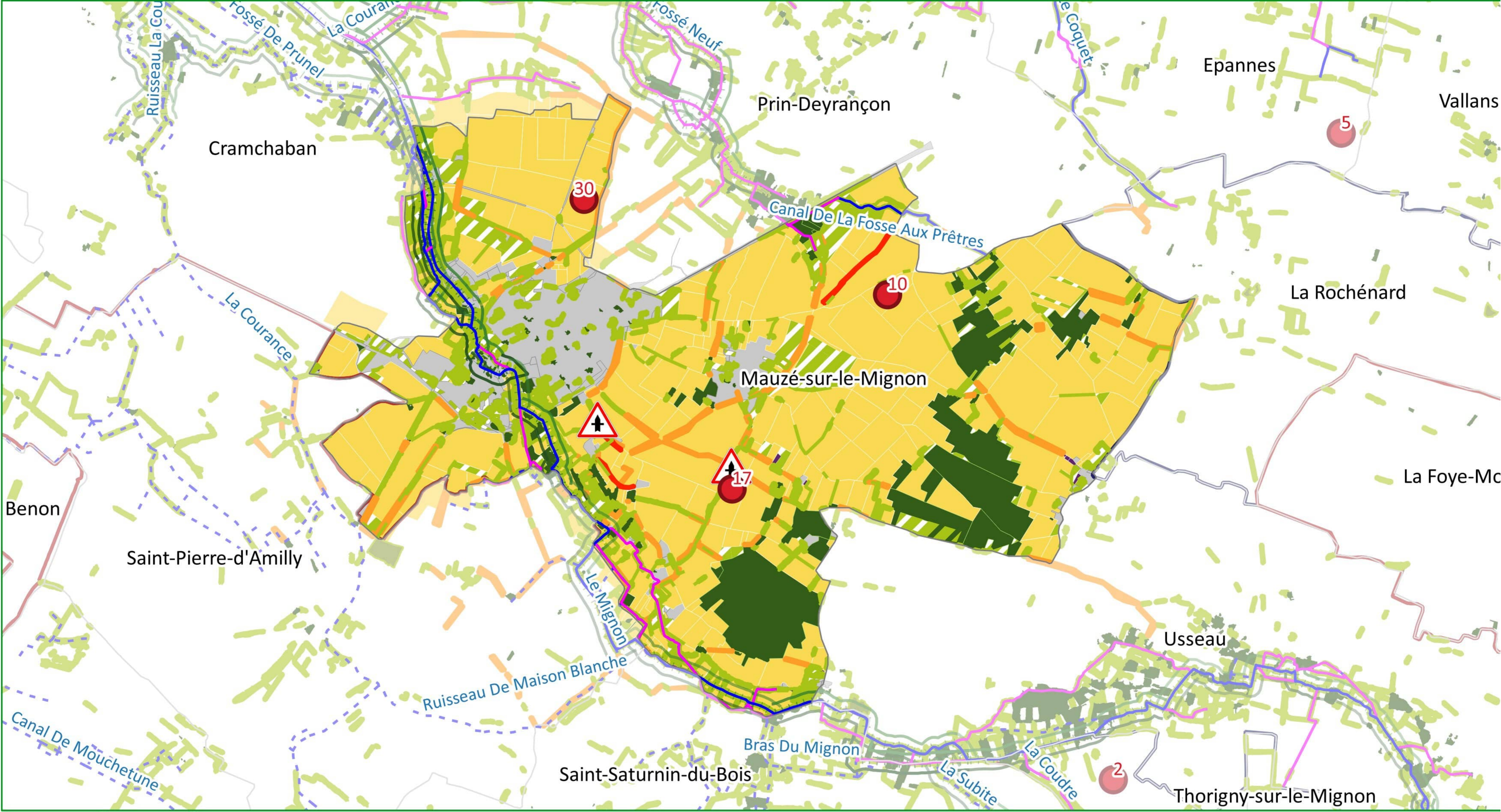
- Communes CTGQ
 - Sites de stockage en projet CT SNM
 - Points de prélèvements CTGQ
- Zones humides**
- Fond de vallée humide

- Autres zones humides
- Hydrologie**
- Cours d'eau
 - A expertiser
 - Tronçon hydrographique

- Parcellaire 2017**
- Vigne
 - Tournesol
 - Protéagineux
 - Prairie

- Oléagineux
- Maïs
- Légumineuse
- Jachère
- Colza
- Céréales à pailles
- Autre

Corridors écologiques de Mauzé-sur-le-Mignon



AGRICULTURES & TERRITOIRES
 CHAMBRE D'AGRICULTURE DEUX-SÈVRES

Communes

- Communes CTGQ
- Sites de stockage en projet CT SNM
- problèmes_pontuels

Hydrologie

- Cours d'eau
- A expertiser
- Tronçon hydrographique

Occupation du sol

- Boisement
- Lande ligneuse
- Culture
- Surface en herbe

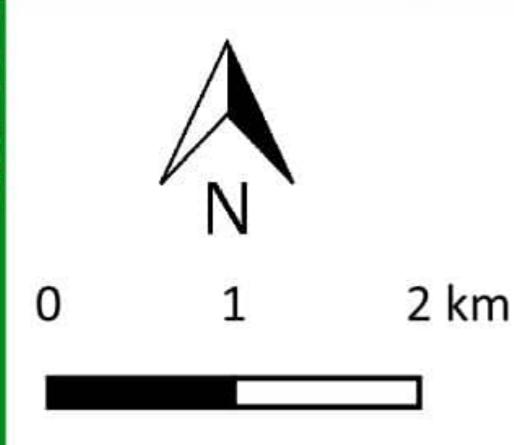
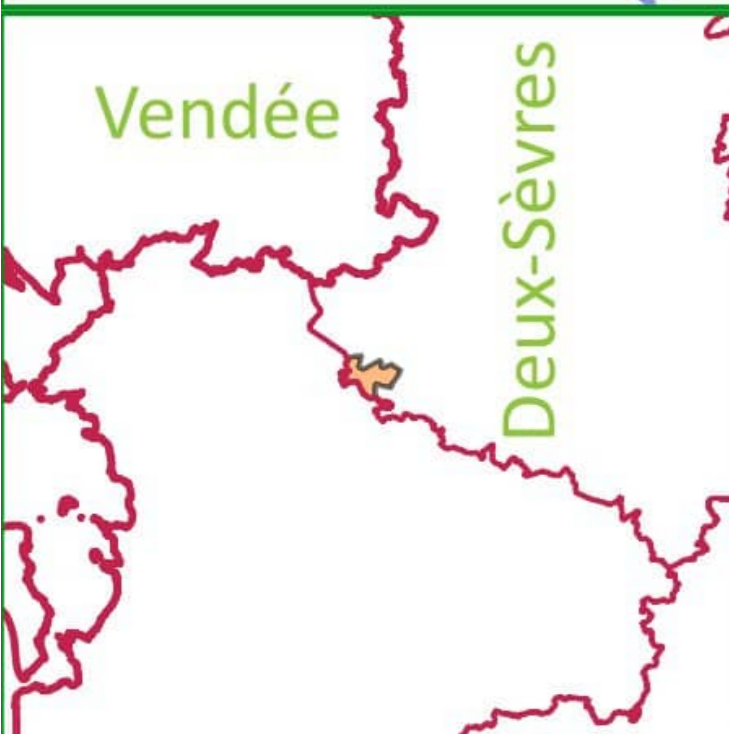
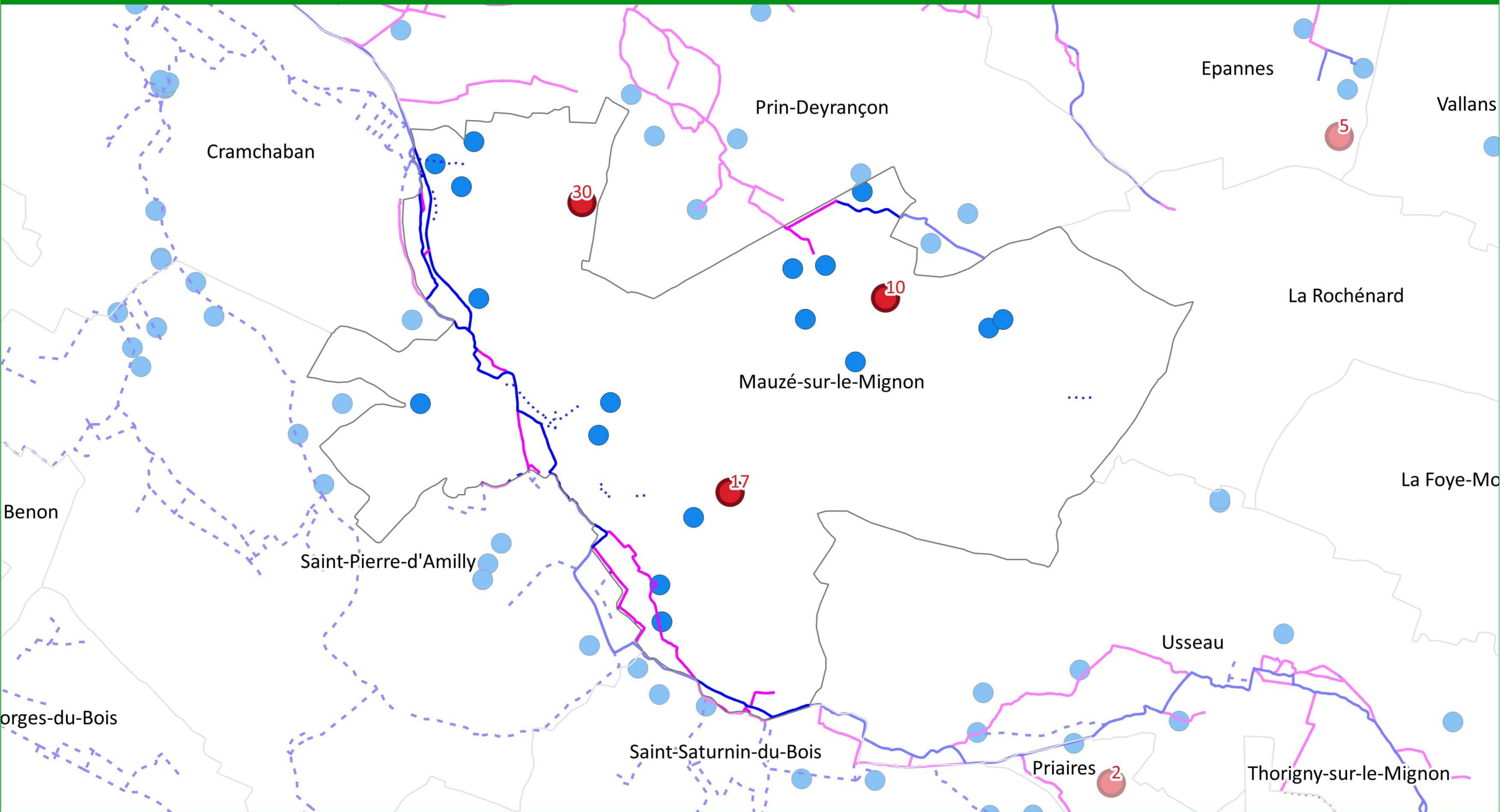
- Peupleraie
- Urbain
- Verger
- Haies
- Bandes enherbées

Corridors

- Priorisés
- En projet

Sources : ©IIBSN, ©DDT79, ©IGN, ©coop de l'eau 79

Hydrologie de Mauzé-sur-le-Mignon

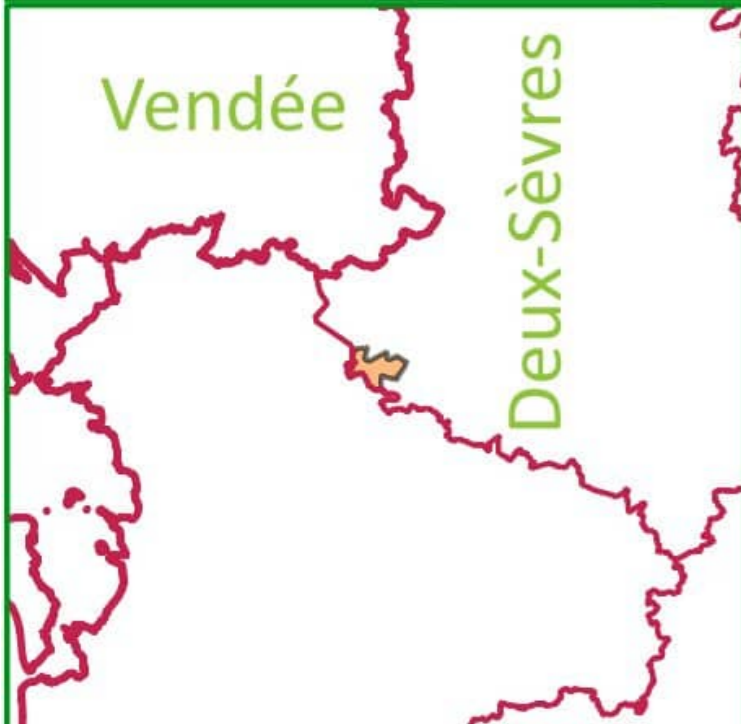


- Communes CTGQ
- Sites de stockage en projet CT SNM
- Points de prélèvements CTGQ

- Hydrologie**
- Cours d'eau
 - A expertiser
 - Tronçon hydrographique
 - Reseau hydrographique complémentaire

Sources : ©coop de l'eau 79, ©IIBSN, ©DDT79, ©IGN

Espaces protégés de Mauzé-sur-le-Mignon



Commune CTGQ
 Sites de stockage en projet CT SNM
Hydrologie
 Cours d'eau

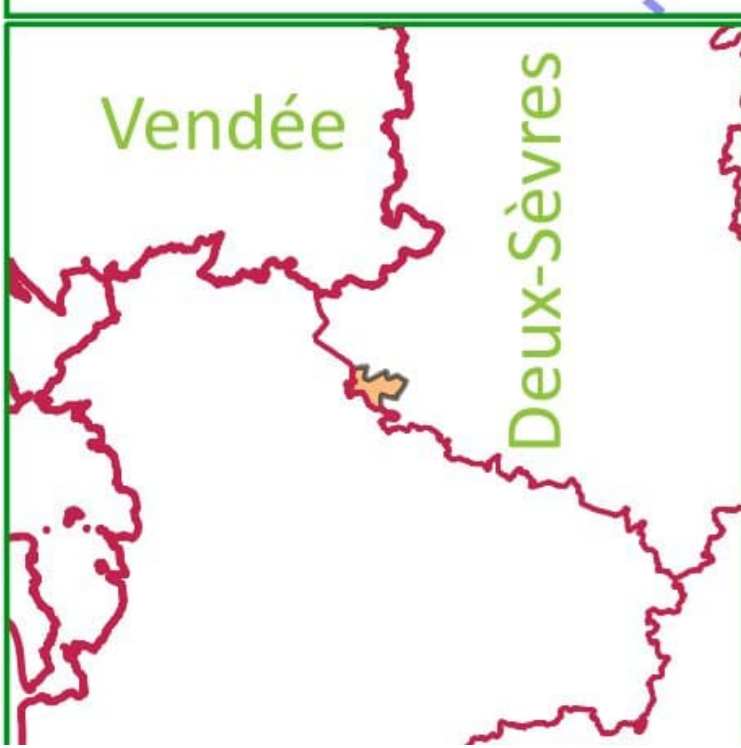
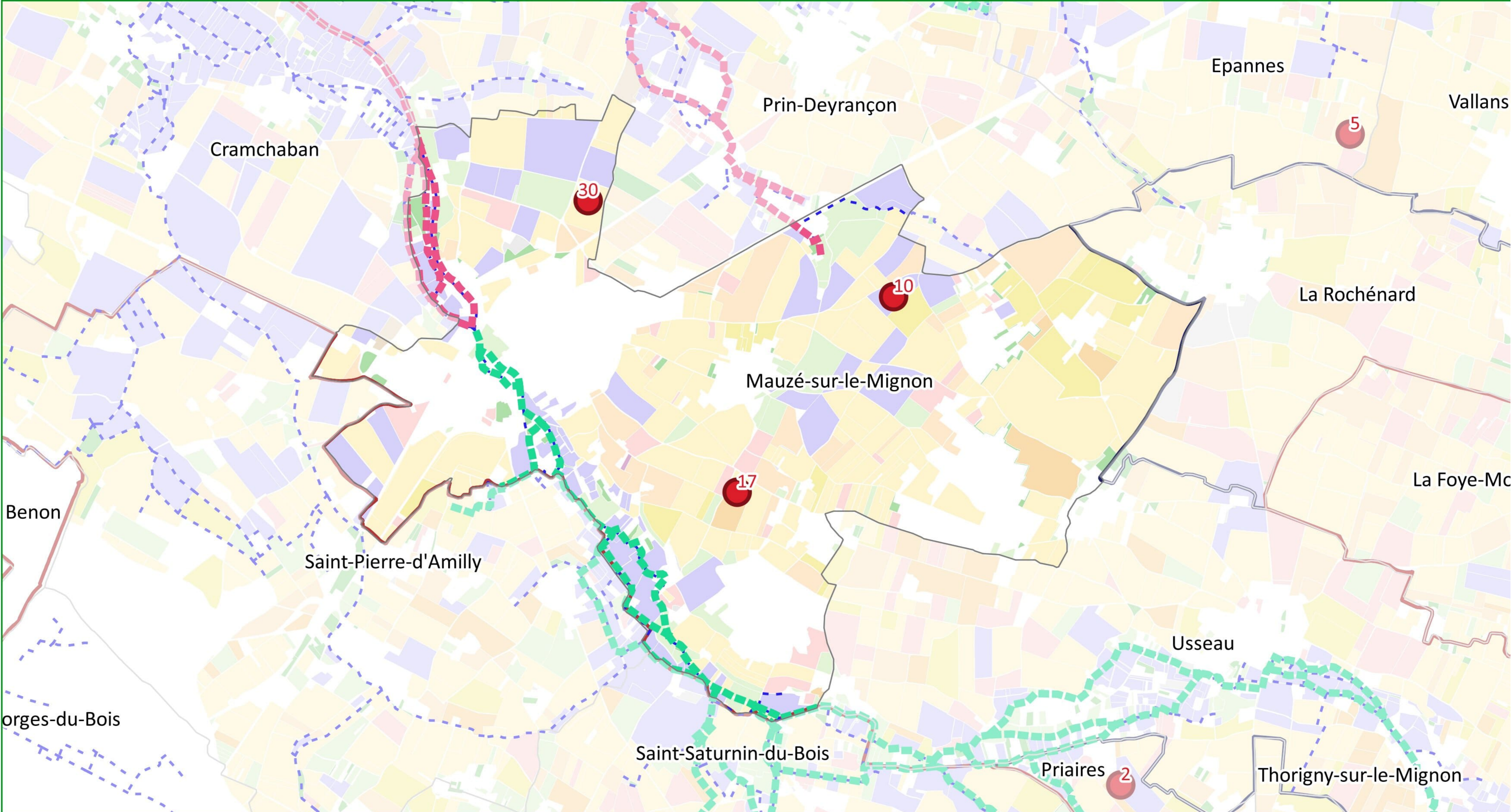
A expertiser
 Tronçon hydrographique
Continuité écologique
 Boisement

Lande ligneuse
 Haies
Espaces protégés
 ZSC

ZPS
Zones humides
 Fond de vallée humide
 Autres zones humides

Sources : ©coop de l'eau
79, ©DDT79, ©IGN,
©AFB

Classes piscicoles des cours d'eau de Mauzé-sur-le-Mignon

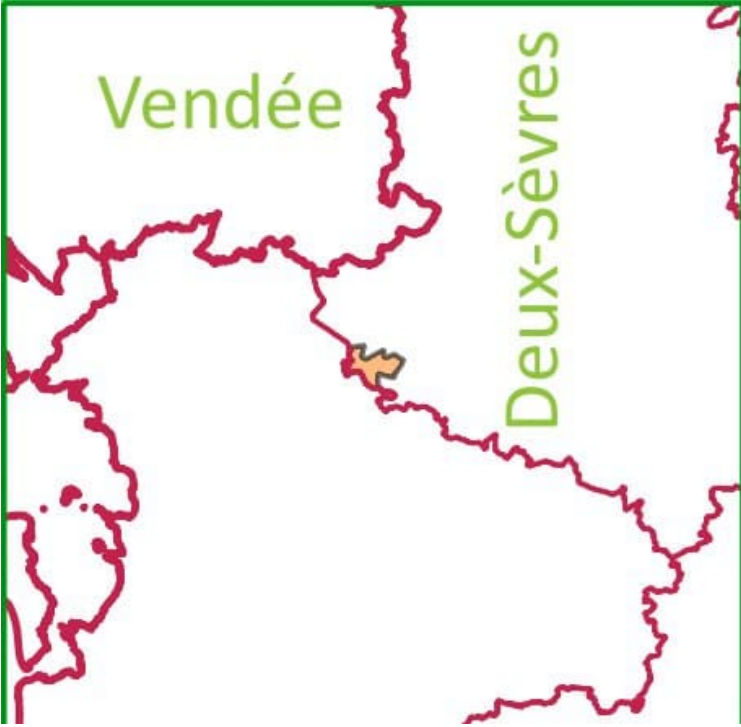
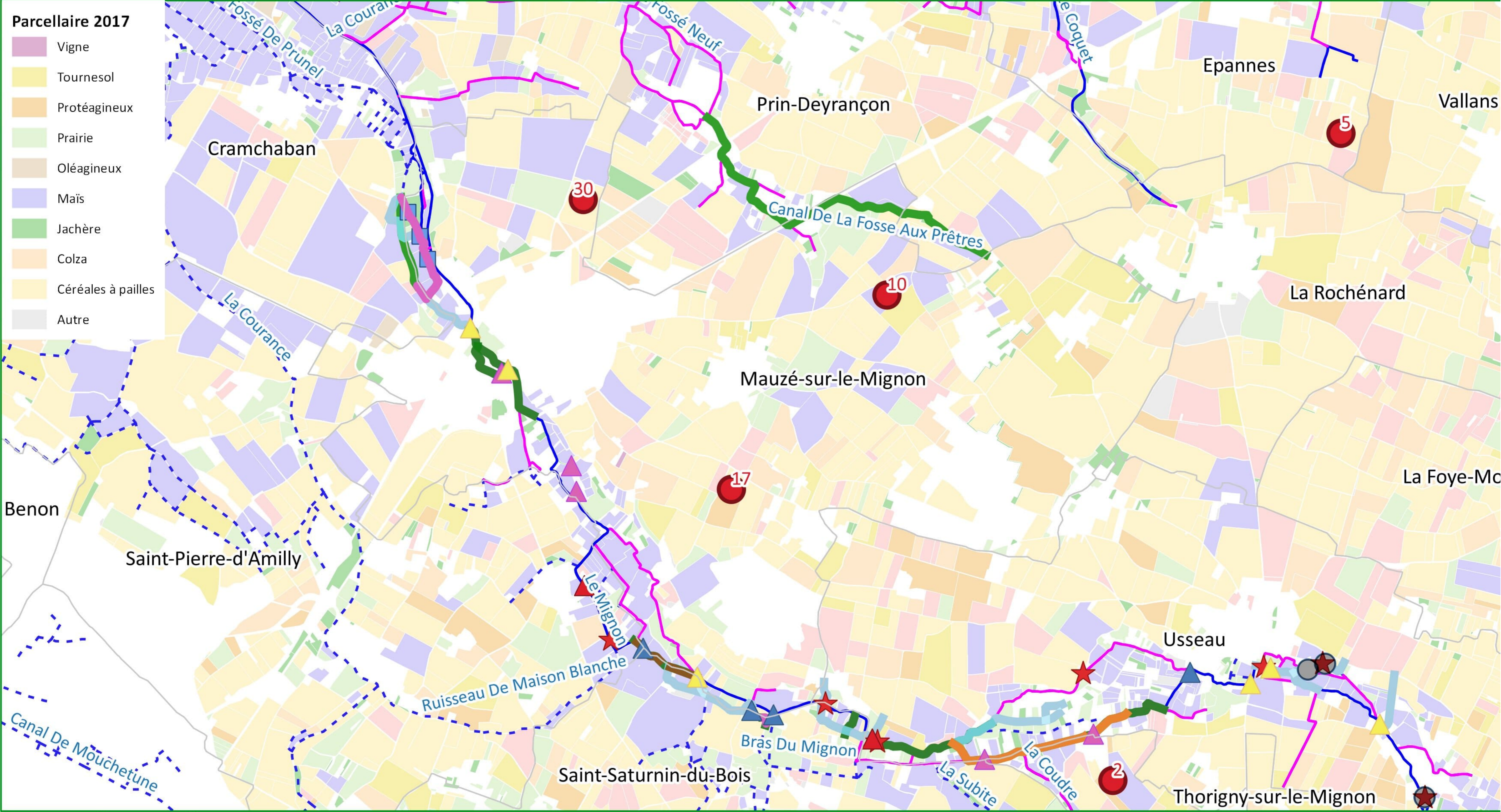


Classes piscicoles

Parcellaire 2017

Vigne	Maïs
Tournesol	Légumineuse
Protéagineux	Jachère
Prairie	Colza
Oléagineux	Céréales à pailles
	Autre

Actions du CTMA mises en oeuvre sur la commune de Mauzé-sur-le-Mignon



Hydrologie
 Communes CTGQ
 Sites de stockage en projet CT SNM
 points de prélèvements CTGQ
 Cours d'eau
 A expertiser

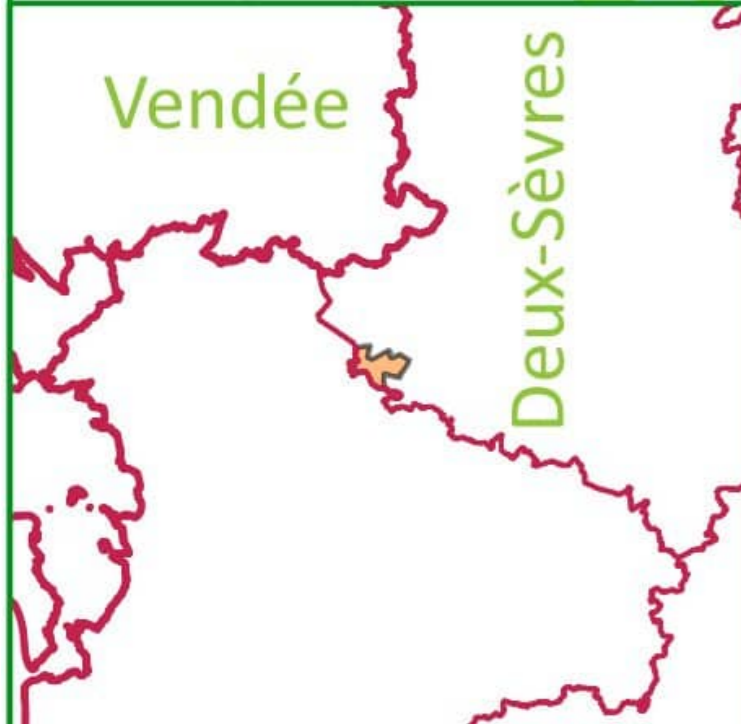
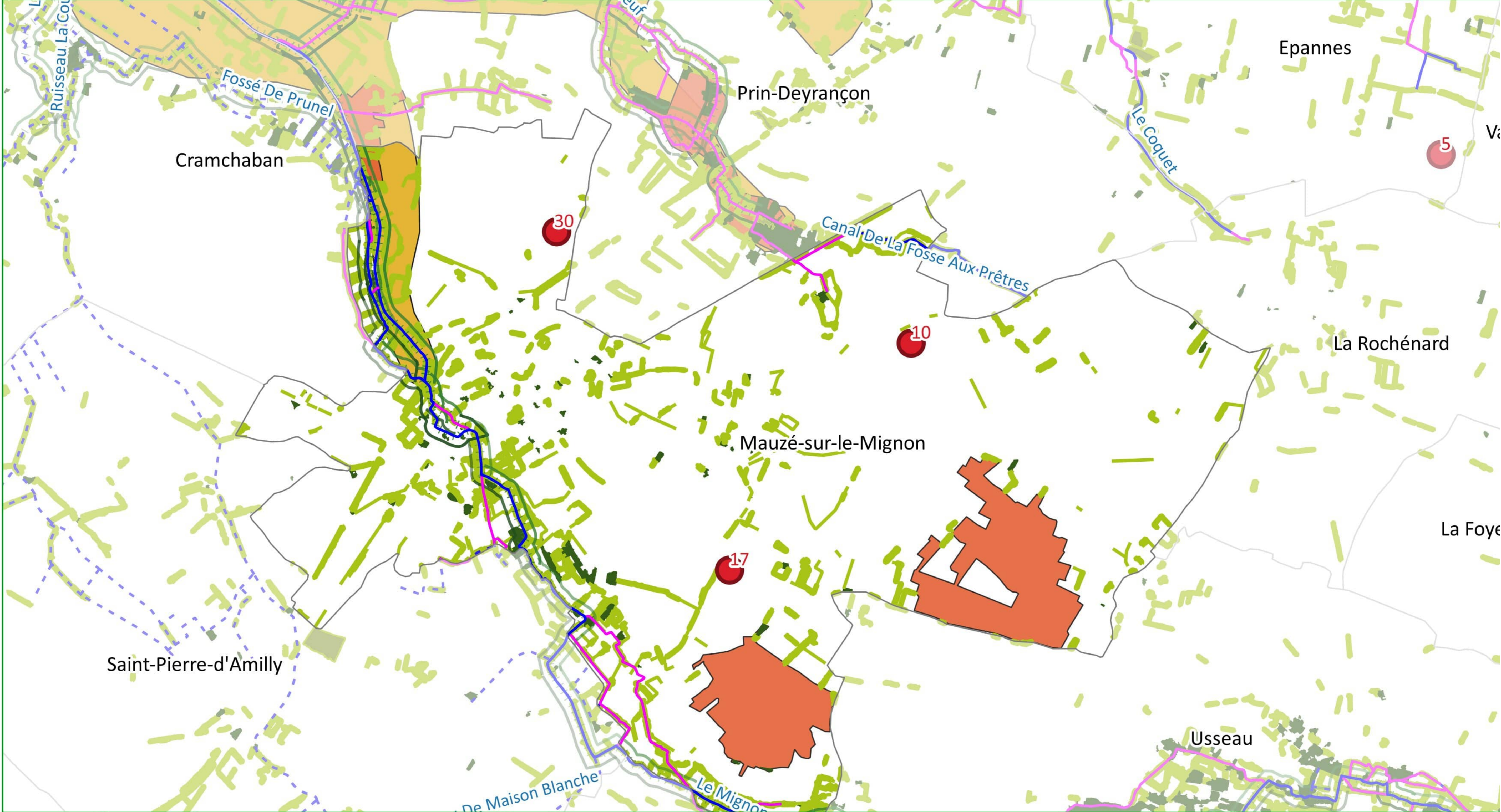
Travaux CTMA
Morphologie
 Renaturation cours d'eau
 Recharge sédimentaire
 Diversification habitats hydraulique
 Tronçon hydrographique

Ouvrages
 Aménagement
 Effacement
 Abaissement
 Suppression

Vegetation
 Plantation
 Restauration piscisylve
 Sentier randonnée à aménager
 Intervention
 Passage à gué
 Indicateur de suivi

Sources : ©IIBSN,
 ©DDT79, ©eau-france,
 ©IGN, ©coop de l'eau 79,
 Terraqua 2019

Zones d'intérêt écologique de Mauzé-sur-le-Mignon



AGRICULTURES & TERRITOIRES
CHAMBRE D'AGRICULTURE DEUX-SÈVRES

Sources : ©coop de l'eau 79, ©DDT79, ©IGN, ©AFB

Comunes CTGQ

Sites de stockage en projet CT SNM

Hydrologie

- Cours d'eau
- A expertiser

Continuité écologique

- Boisement
- Lande ligneuse
- Haies

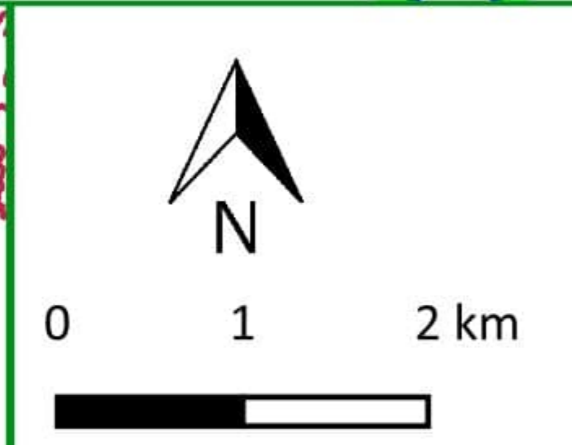
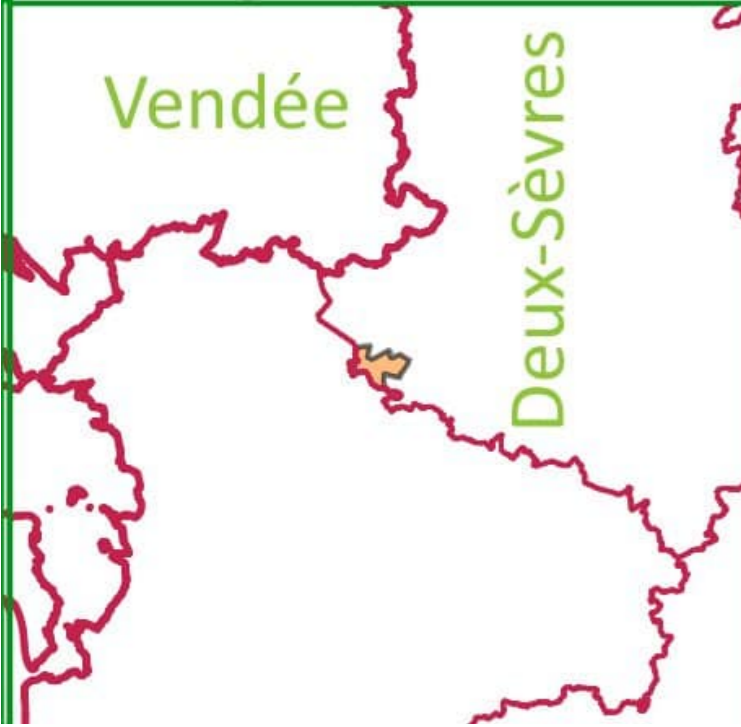
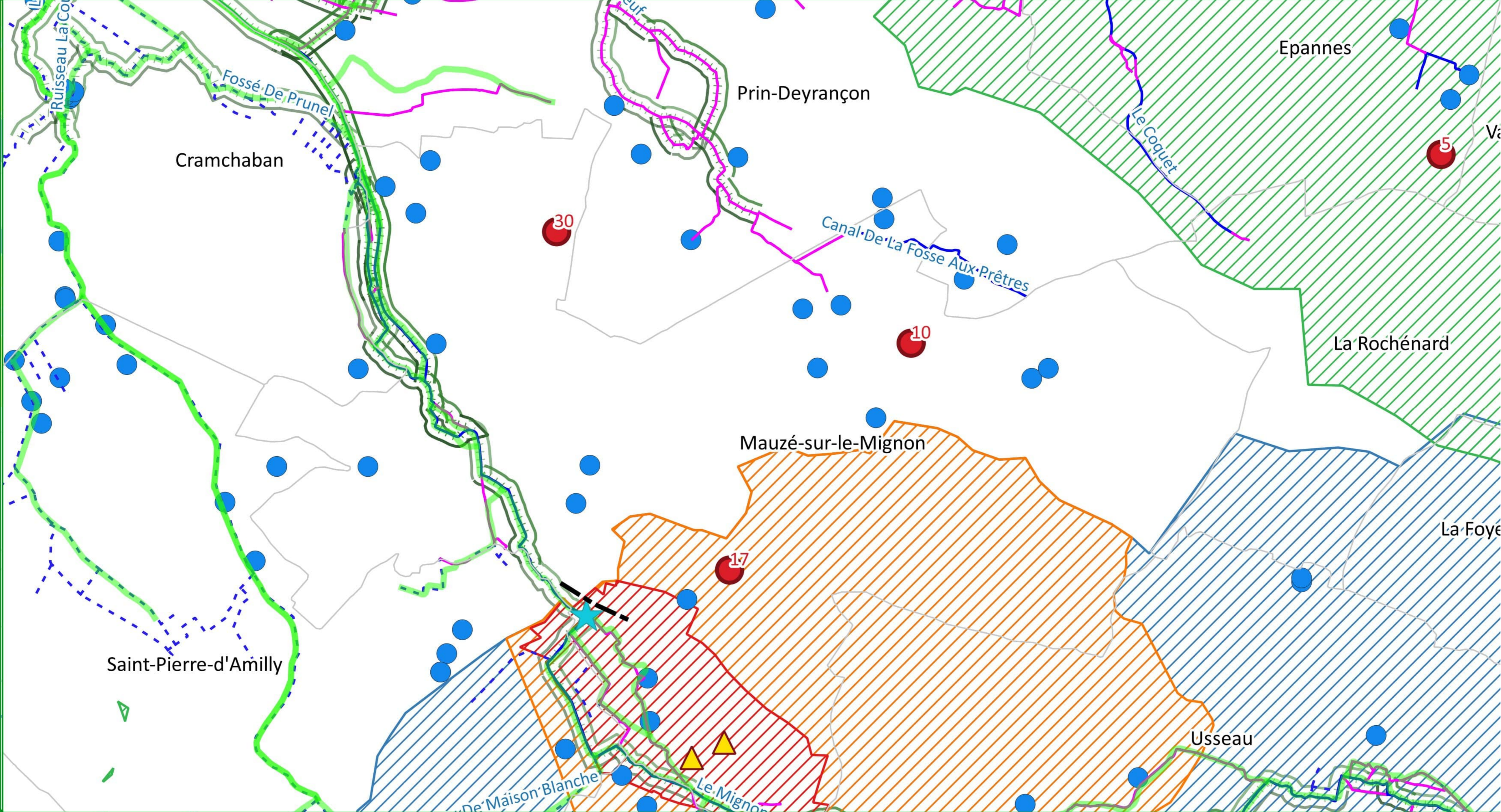
Tronçon hydrographique

Bandes enherbées

Zones d'inventaire

- ZNIEFF
- ZICO

Enjeu de qualité de l'eau pour la santé publique et la biodiversité de Mauzé-sur-le-Mignon



- Communes CTGQ
- Points de prélèvements CTGQ
- Sites de stockage en projet CT SNM
- Bandes enherbées existantes

- Hydrologie**
- Cours d'eau
 - A expertiser
 - Cours d'eau de liste 1
 - Tronçon hydrographique

- AEP**
- Captage Chercoute
 - AAC
 - PPE

- Sous-sol**
- PPR
 - Dolines
 - Effondrements

Sources : ©coop de l'eau
79, ©DDT79, ©IGN,
©AFB