

# Epannes

## Corridors écologiques

- Communes
- Projet de sites de stockage

## Hydrologie

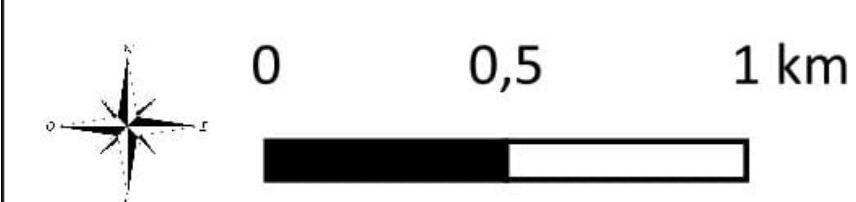
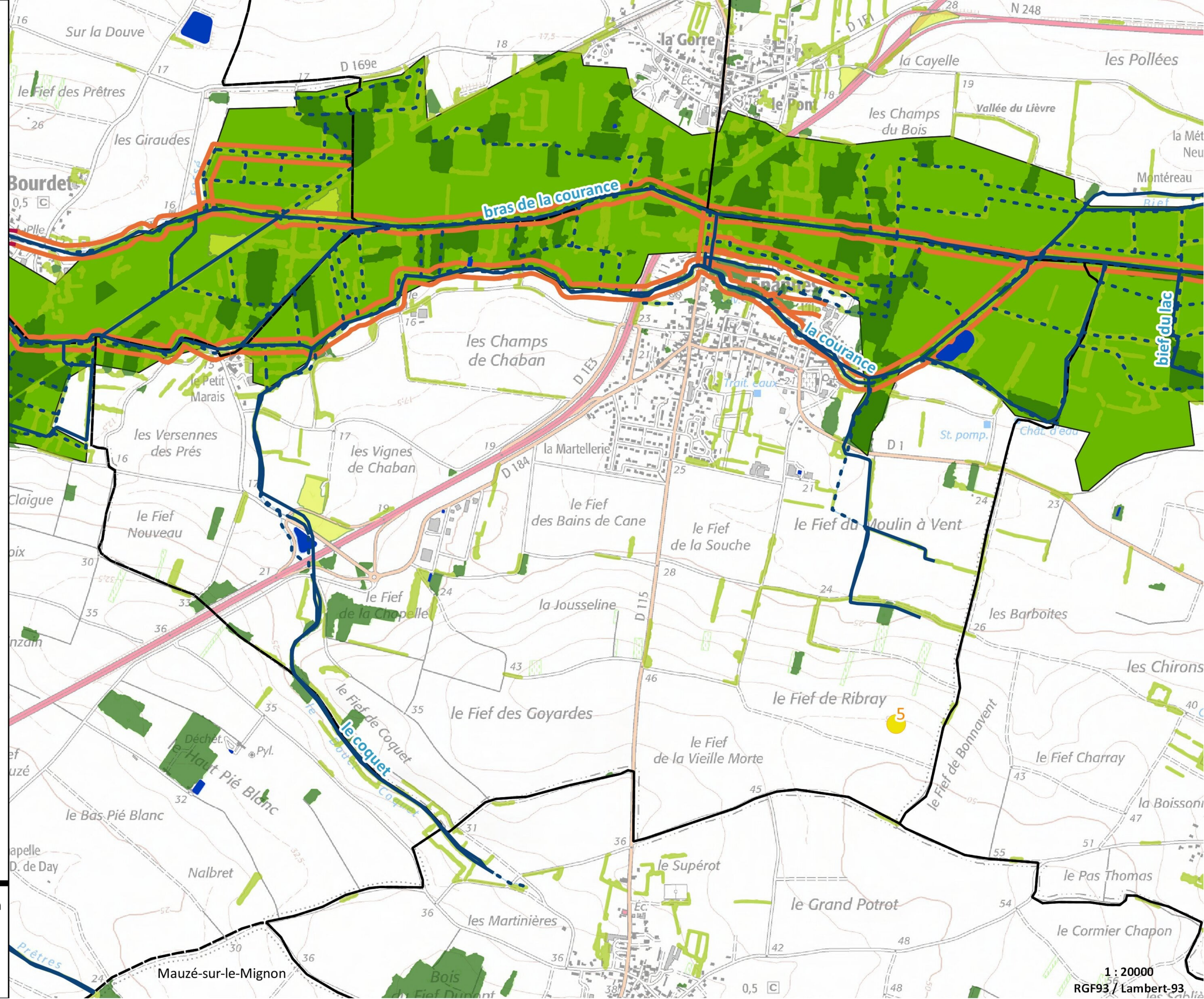
- Cours d'eau
- En étude
- Surface hydrographique

## Continuité écologique

- Boisement
- Haie
- Lande ligneuse
- Bocage et roselière

## Bandes enherbées

- Bandes enherbées de 10m
- Bandes enherbées de 5m





# Epannes

## Enjeux écosystémiques

- Communes
- Projet de sites de stockage

## Ecosystème mixte

- PAEC Projets Agro-Environnementaux et Climatiques
- Marais poitevin
- Plaine de Niort Sud Ouest
- Plaines et Vallées Niort Sud Est

## Parc naturel régional

- Marais Poitevin

## Zones protégées

- ZICO
- ZPS
- SIC

## Ecosystème terrestre

### Continuité écologique

- Boisement
- Haie
- Lande ligneuse

## Enjeux avifaunistiques

- Enjeu majeur :** Busard cendré
- Enjeu fort :** Oedicnème criard, Busard des Roseaux, Busard Saint-Martin et Vanneau huppé
- Enjeu intermédiaire :** Rougequeue à front blanc et Caille des blés

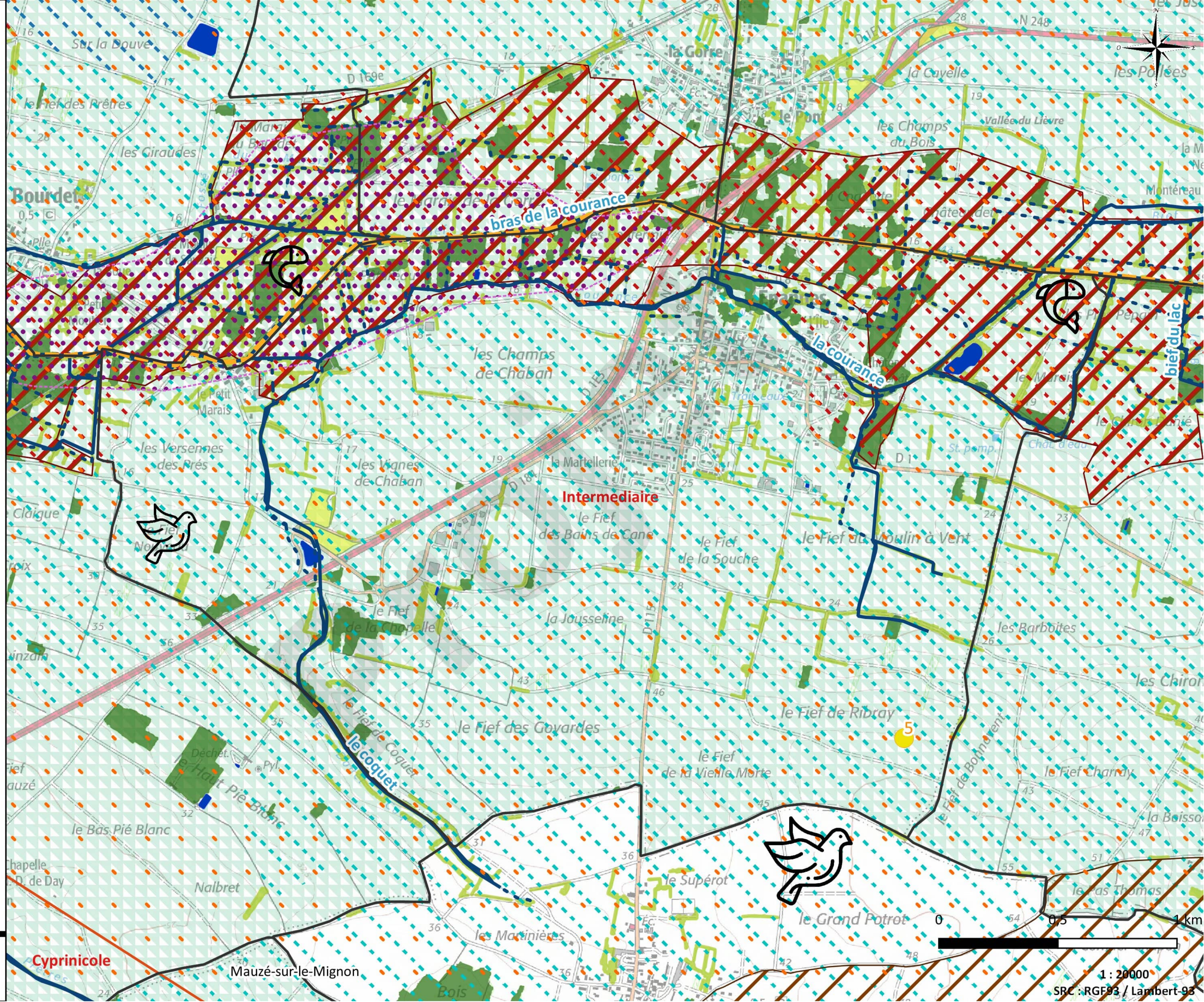
## Ecosystème aquatique

### Hydrologie

- Cours d'eau
- En étude
- Cours d'eau liste 1
- Surface hydrographique
- Zone d'action prioritaire anguille
- Contexte piscicole de la masse d'eau

### ABC

- Espèce repère : brochet

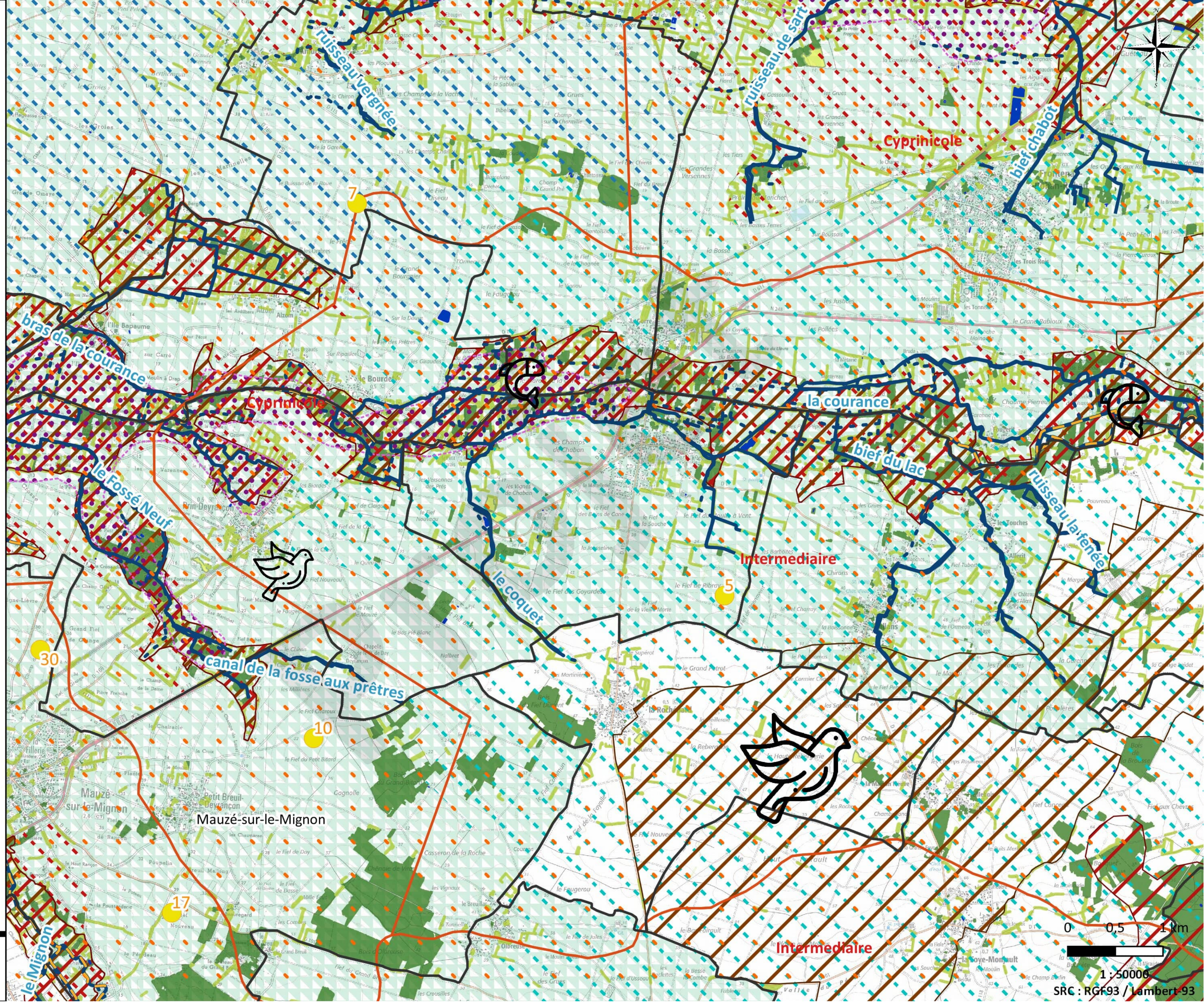




# Epannes

## Enjeux écosystémiques

- Communes
  - Projet de sites de stockage
- ## Ecosystème mixte
- PAEC Projets Agro-Environnementaux et Climatiques
- Marais poitevin
  - Plaine de Niort Sud Ouest
  - Plaines et Vallées Niort Sud Est
- ## Parc naturel régional
- Marais Poitevin
- ## Zones protégées
- ZICO
  - ZPS
  - SIC
- ## Ecosystème terrestre
- ### Continuité écologique
- Boisement
  - Haie
  - Lande ligneuse
- ### Enjeux avifaunistiques
- Enjeu majeur :** Busard cendré
  - Enjeu fort :** Oedicnème criard, Busard des Roseaux, Busard Saint-Martin et Vanneau huppé
  - Enjeu intermédiaire :** Rougequeue à front blanc et Caille des blés
- ## Ecosystème aquatique
- ### Hydrologie
- Cours d'eau
  - En étude
  - Cours d'eau liste 1
  - Surface hydrographique
  - Zone d'action prioritaire anguille
- ABC Contexte piscicole de la masse d'eau
- Espèce repère : brochet





# Epannes

## Enjeux piscicoles

- Communes
- Périmètre CTGQ SNMi
- Projet de sites de stockage

## Hydrologie

- Cours d'eau
- En étude
- Surface hydrographique

## Continuité écologique

- Boisement
- Haie
- Lande ligneuse

## Catégorie piscicoles des cours d'eau

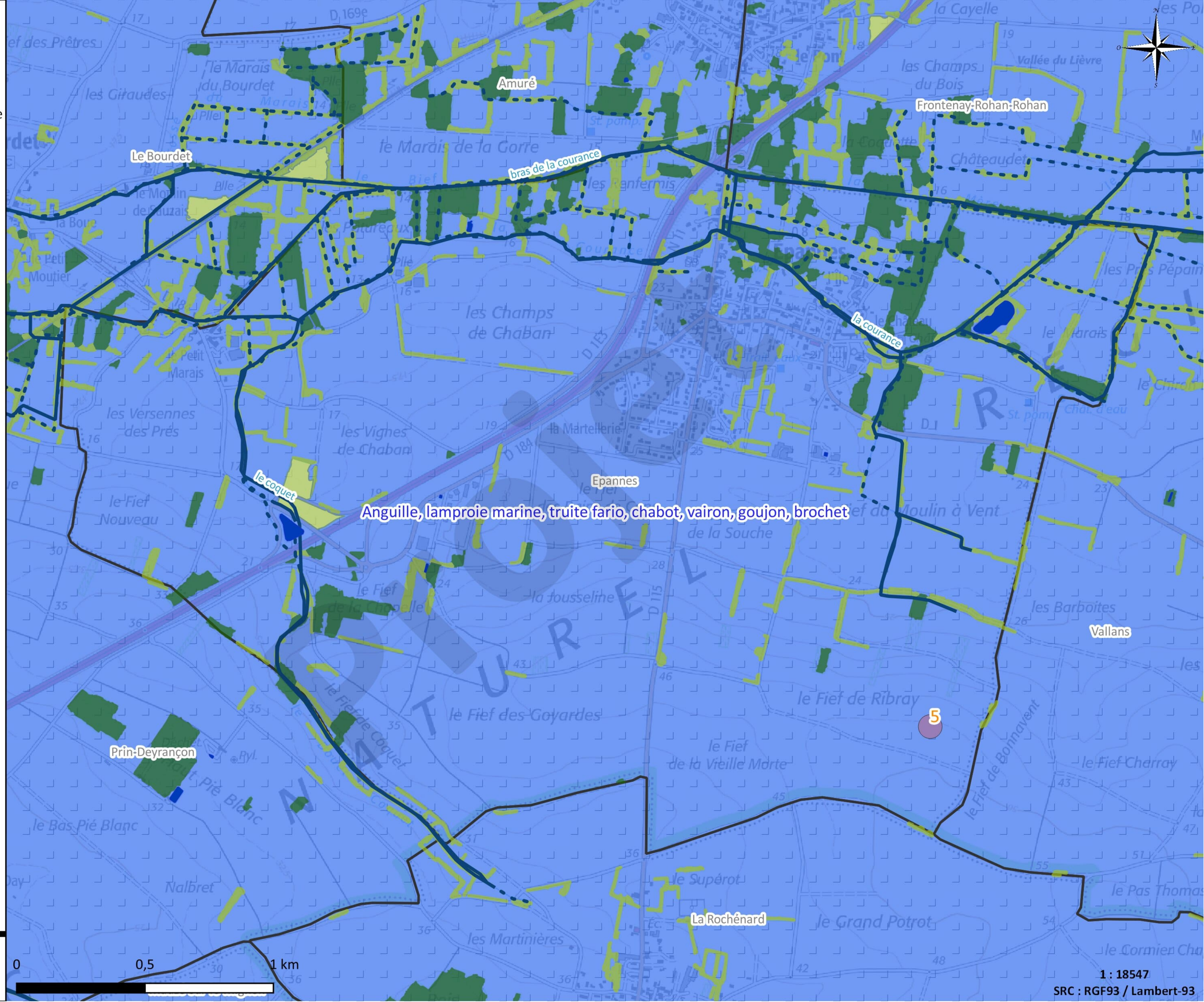
- Première et deuxième

## Zone d'action prioritaire

- Anguille

## Espèces piscicoles remarquables

- ABC Noms des espèces



Anguille, lamproie marine, truite fario, chabot, vairon, goujon, brochet



Sources : DDT79©, IGN©, DRAAF©, INSEE©, FDPDS, data\_gouv, Sandre,, Coop'Eau79©

1 : 18547

SRC : RGF93 / Lambert-93



# Epannes

## Enjeux piscicoles

- Communes
- Périmètre CTGQ SNMI
- Projet de sites de stockage

## Hydrologie

- Cours d'eau
- En étude
- Surface hydrographique

## Continuité écologique

- Boisement
- Haie
- Lande ligneuse

## Catégorie piscicoles des cours d'eau

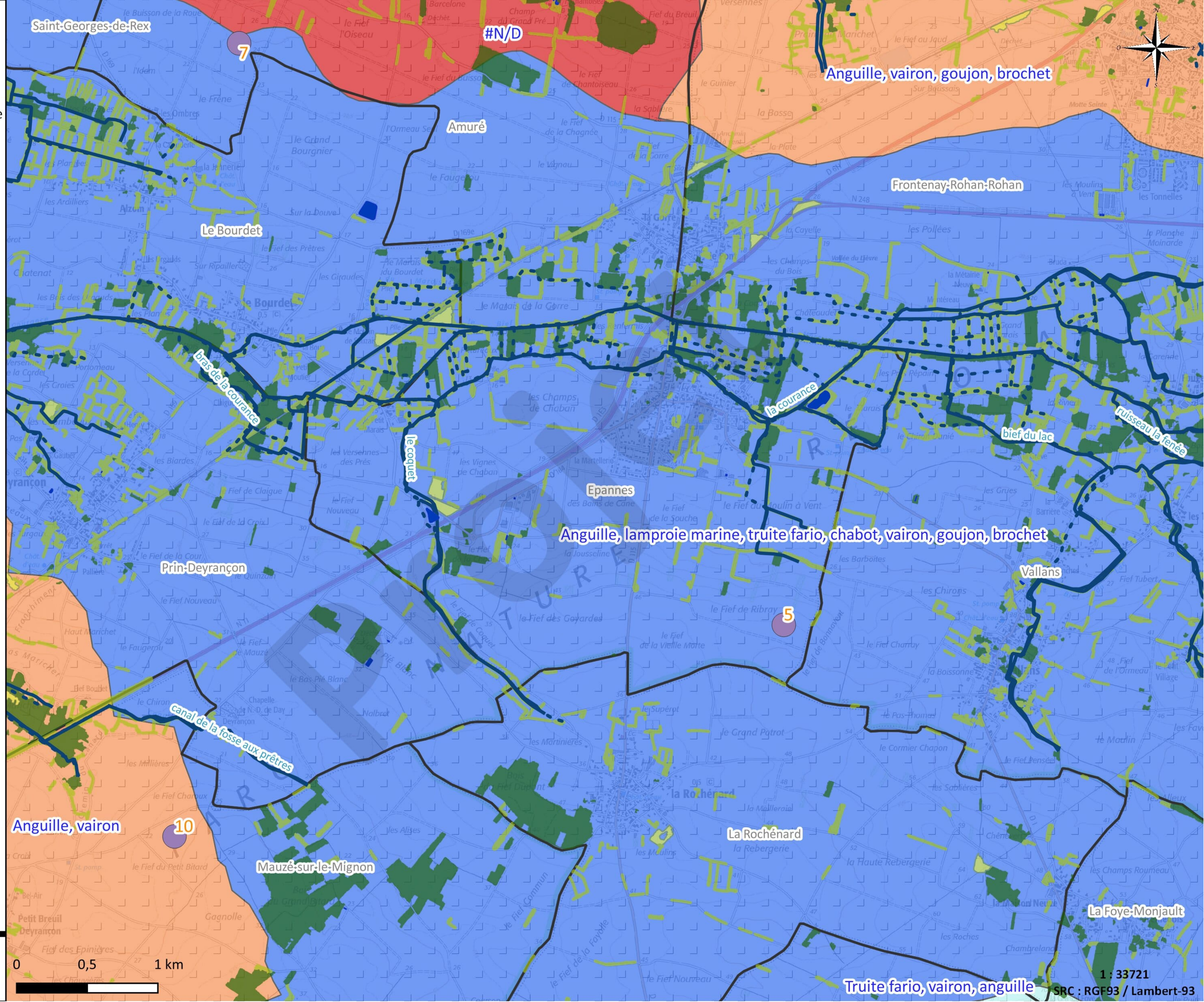
- Première
- Première et deuxième
- Deuxième
- #N/D

## Zone d'action prioritaire

- Anguille

## Espèces piscicoles remarquables

- ABC Noms des espèces



Anguille, vairon, goujon, brochet

Anguille, lamproie marine, truite fario, chabot, vairon, goujon, brochet

Anguille, vairon

Truite fario, vairon, anguille



# Epannes

Bassin d'alimentation de captage et Programme Re-Sources

- Communes
- Projet de réserve CTGQ SNMI

## Continuité écologique

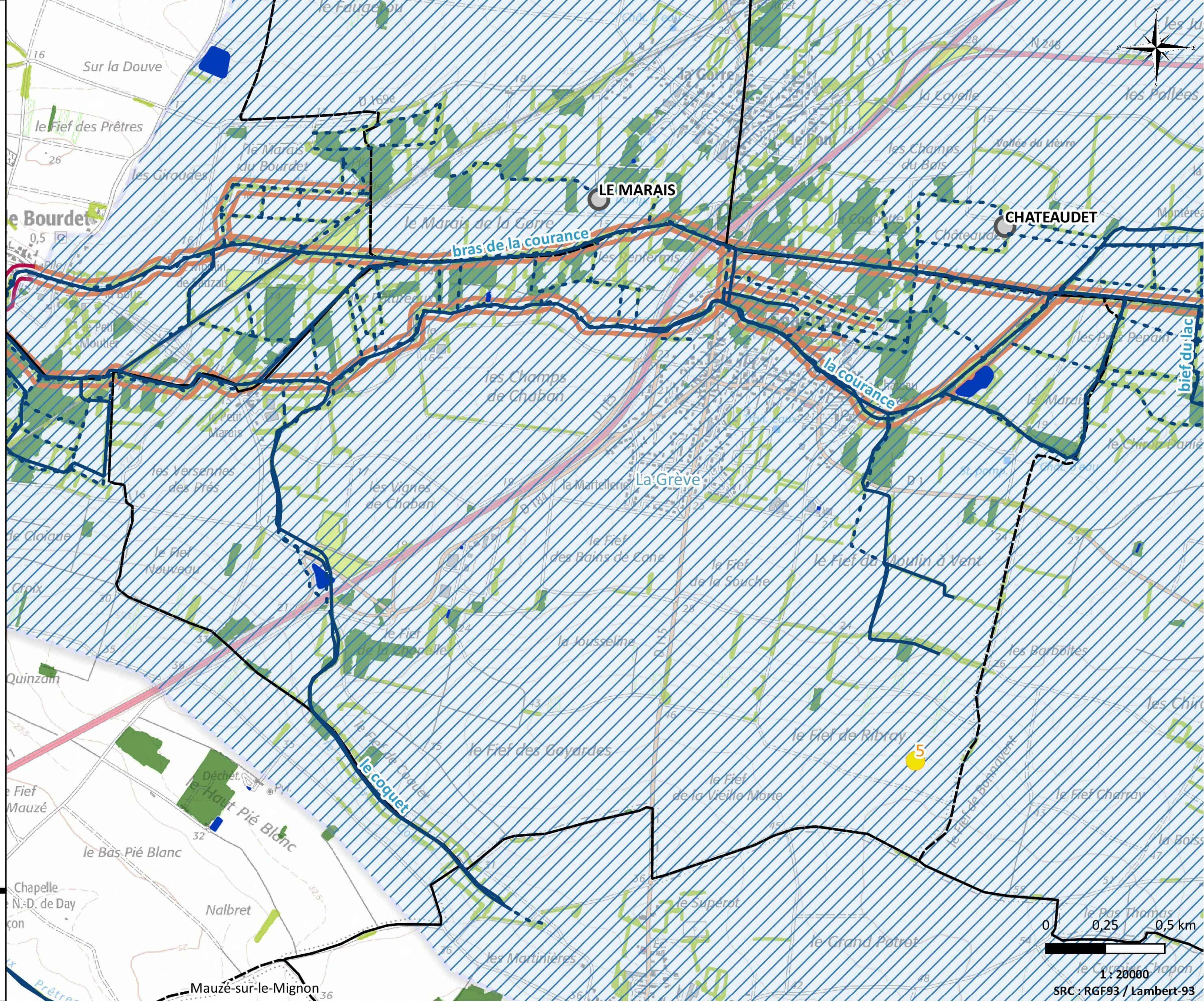
- Boisement
- Haie
- Lande ligneuse
- Bandes enherbées de 10m
- Bandes enherbées de 5m

## Hydrologie

- Cours d'eau
- En étude
- Surface hydrographique

## Mesures de protection

- Bassin d'alimentation de captage
- Programme Re-Sources
- Captages

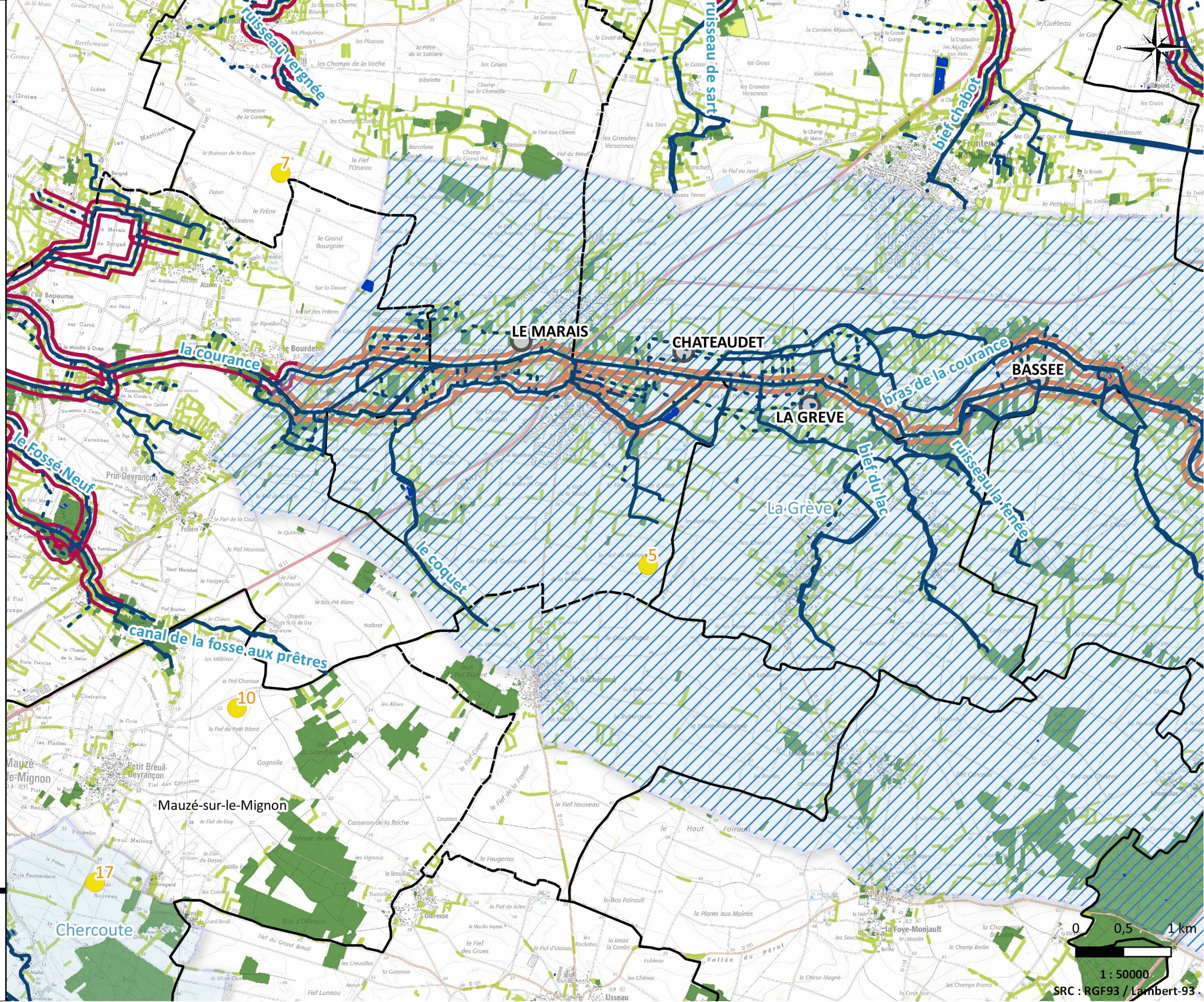




# Epannes

Bassin d'alimentation de captage et Programme Re-Sources

-  Communes
-  Projet de réserve CTGQ SNMI
- Continuité écologique**
-  Boisement
-  Haie
-  Lande ligneuse
-  Bandes enherbées de 10m
-  Bandes enherbées de 5m
- Hydrologie**
-  Cours d'eau
-  En étude
-  Surface hydrographique
- Mesures de protection**
-  Bassin d'alimentation de captage
-  Programme Re-Sources
-  Captages











# Epannes

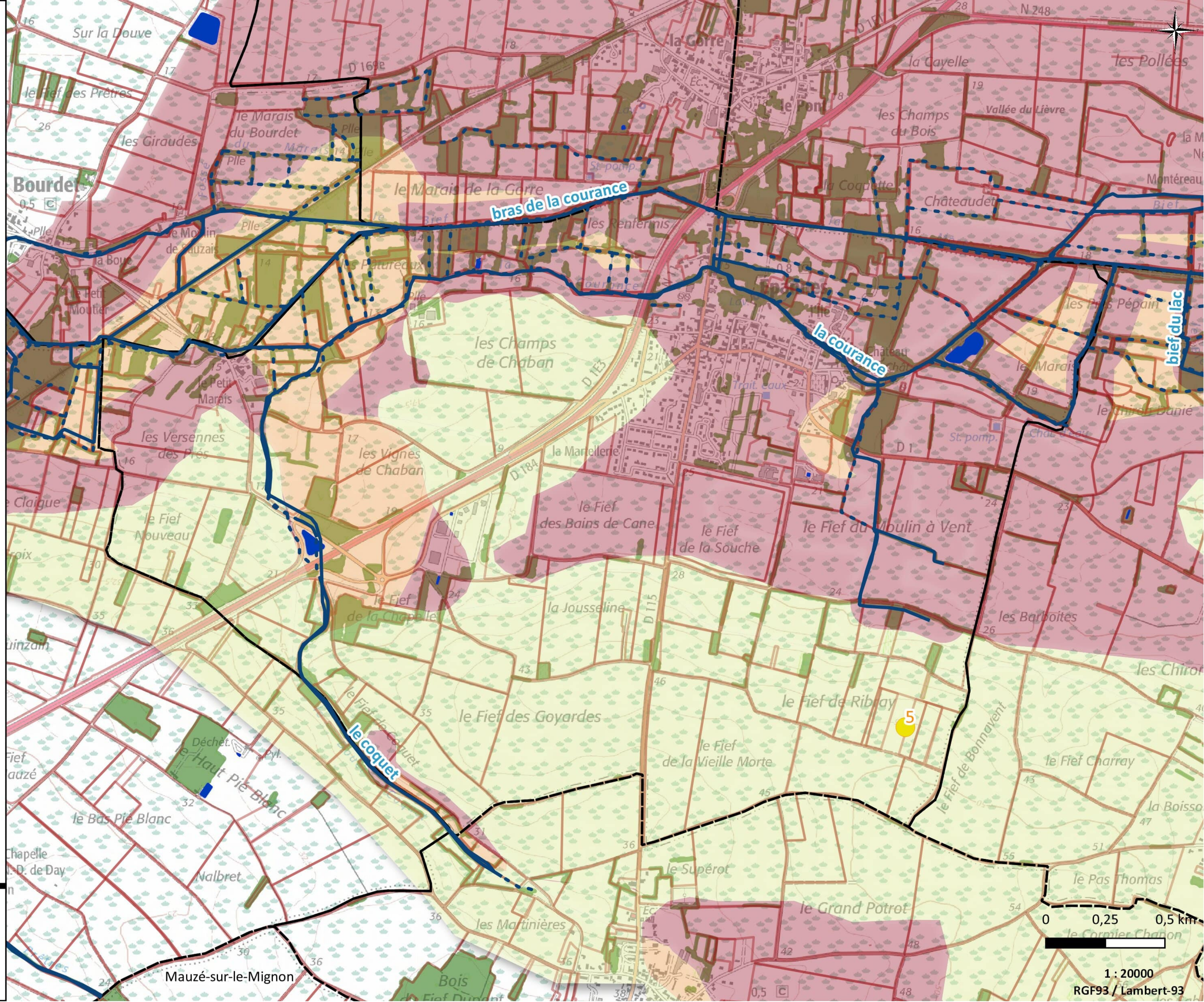
## Vulnérabilité des nappes souterraines

-  Communes
-  Projet de sites de stockage
-  Captages
-  Parcellaire agricole

- ### Hydrologie
-  Cours d'eau
  -  En étude
  -  Surface hydrographique

- ### Continuité écologique
-  Boisement
  -  Haie
  -  Lande ligneuse

- ### Risque de transfert des intrants dans les nappes souterraines d'eau potable
-  Risque fort
  -  Risque moyen
  -  Risque faible





# Epannes

## Vulnérabilité des nappes souterraines

- Communes
- Projet de sites de stockage
- Captages
- Parcellaire agricole

## Hydrologie

- Cours d'eau
- En étude
- Surface hydrographique

## Continuité écologique

- Boisement
- Haie
- Lande ligneuse

## Risque de transfert des intrants dans les nappes souterraines d'eau potable

- Risque fort
- Risque moyen
- Risque faible

