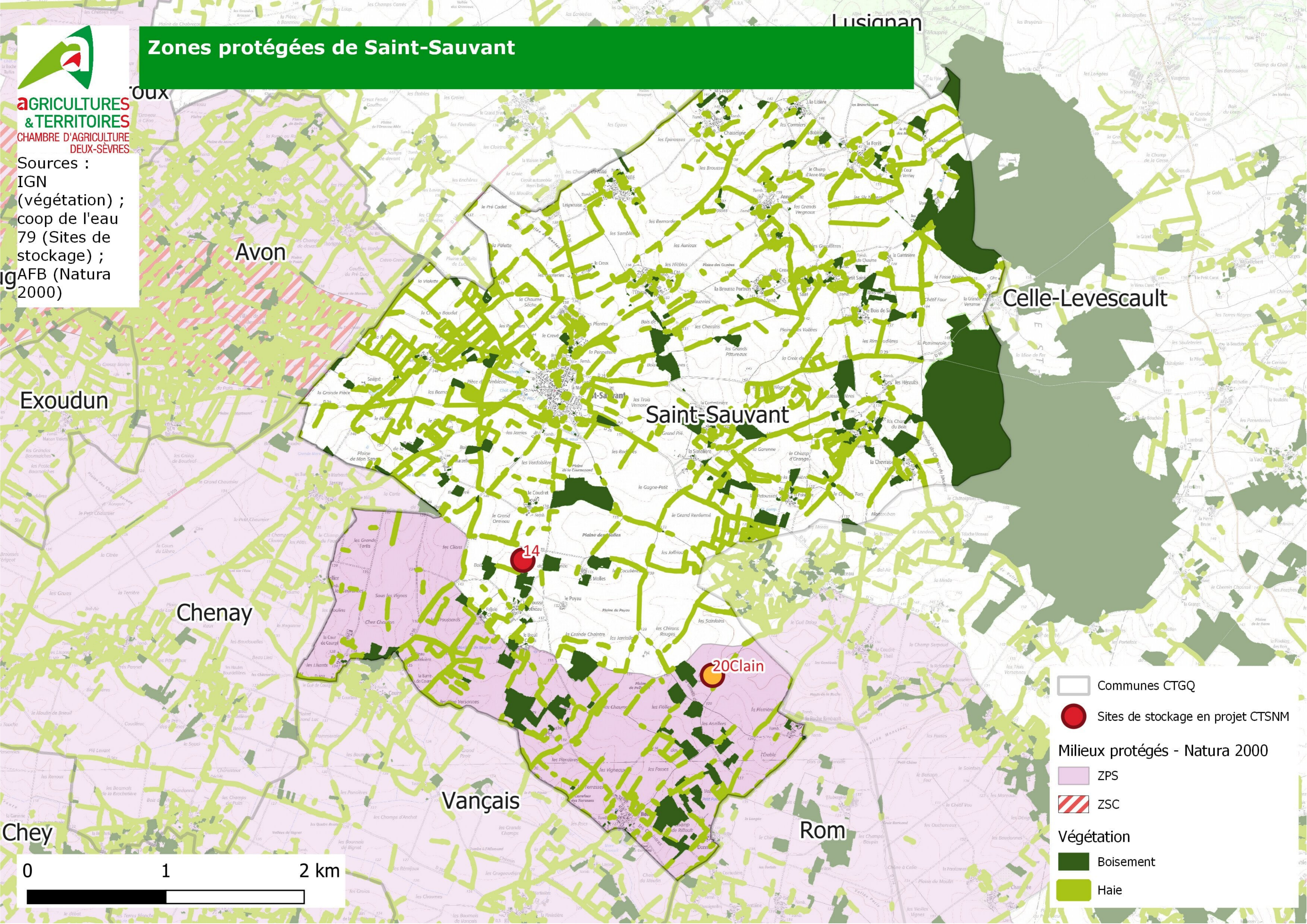




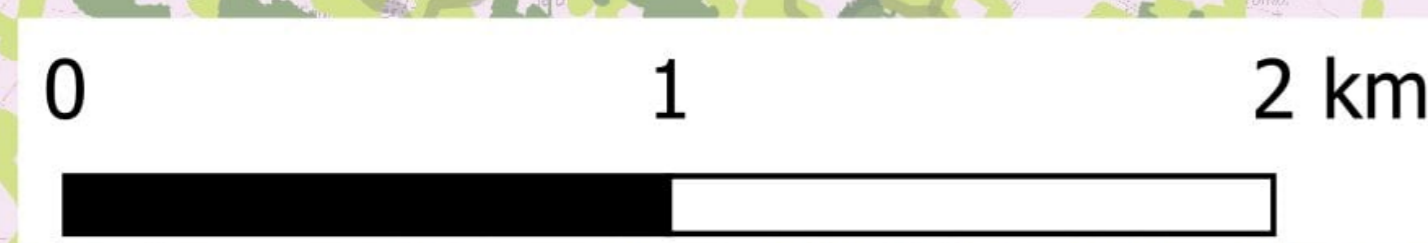
**AGRICULTURES
& TERRITOIRES**
CHAMBRE D'AGRICULTURE
DEUX-SÈVRES

Sources :
IGN
(végétation) ;
coop de l'eau
79 (Sites de
stockage) ;
AFB (Natura
2000)

Zones protégées de Saint-Sauvant



- Communes CTGQ
- Sites de stockage en projet CTSNM
- Milieus protégés - Natura 2000**
- ZPS
- ZSC
- Végétation**
- Boisement
- Haie





**AGRICULTURES
& TERRITOIRES**
CHAMBRE D'AGRICULTURE
DEUX-SÈVRES

Sources :
IGN (Zones de végétation) ;
coop de l'eau 79 (sites de stockage) ;
LPO86 (enjeux ornithologiques)

Enjeux ornithologiques à oiseaux autres 1 de Saint-Sauvant

Lusignan

Exoudun

Avon

Saint-Sauvant

Celle-Levescault

Chenay

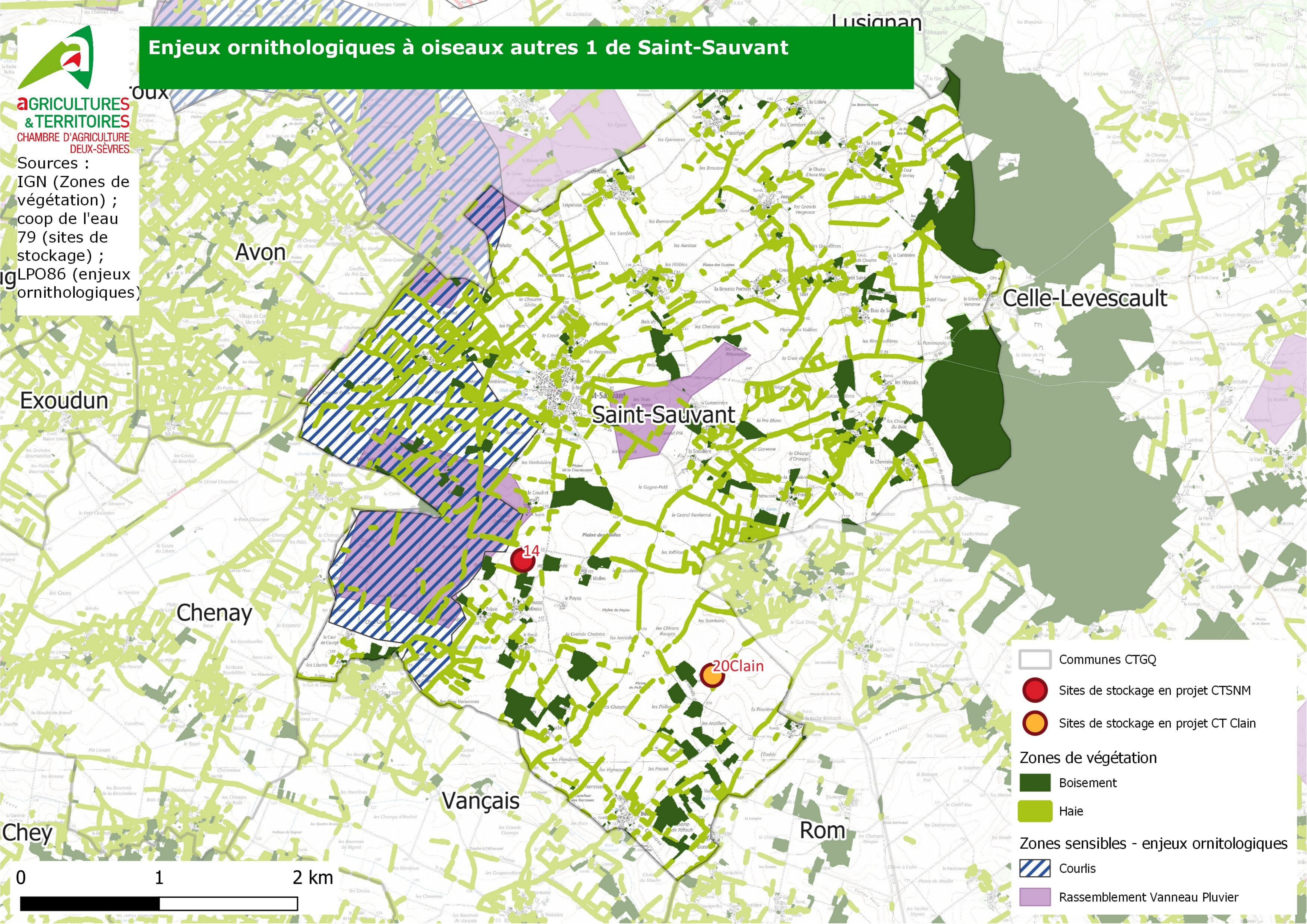
Vançais

Rom

Chey

0 1 2 km

-  Communes CTGQ
-  Sites de stockage en projet CTSNM
-  Sites de stockage en projet CT Clain
- Zones de végétation**
-  Boisement
-  Haie
- Zones sensibles - enjeux ornithologiques**
-  Courlis
-  Rassemblement Vanneau Pluvier

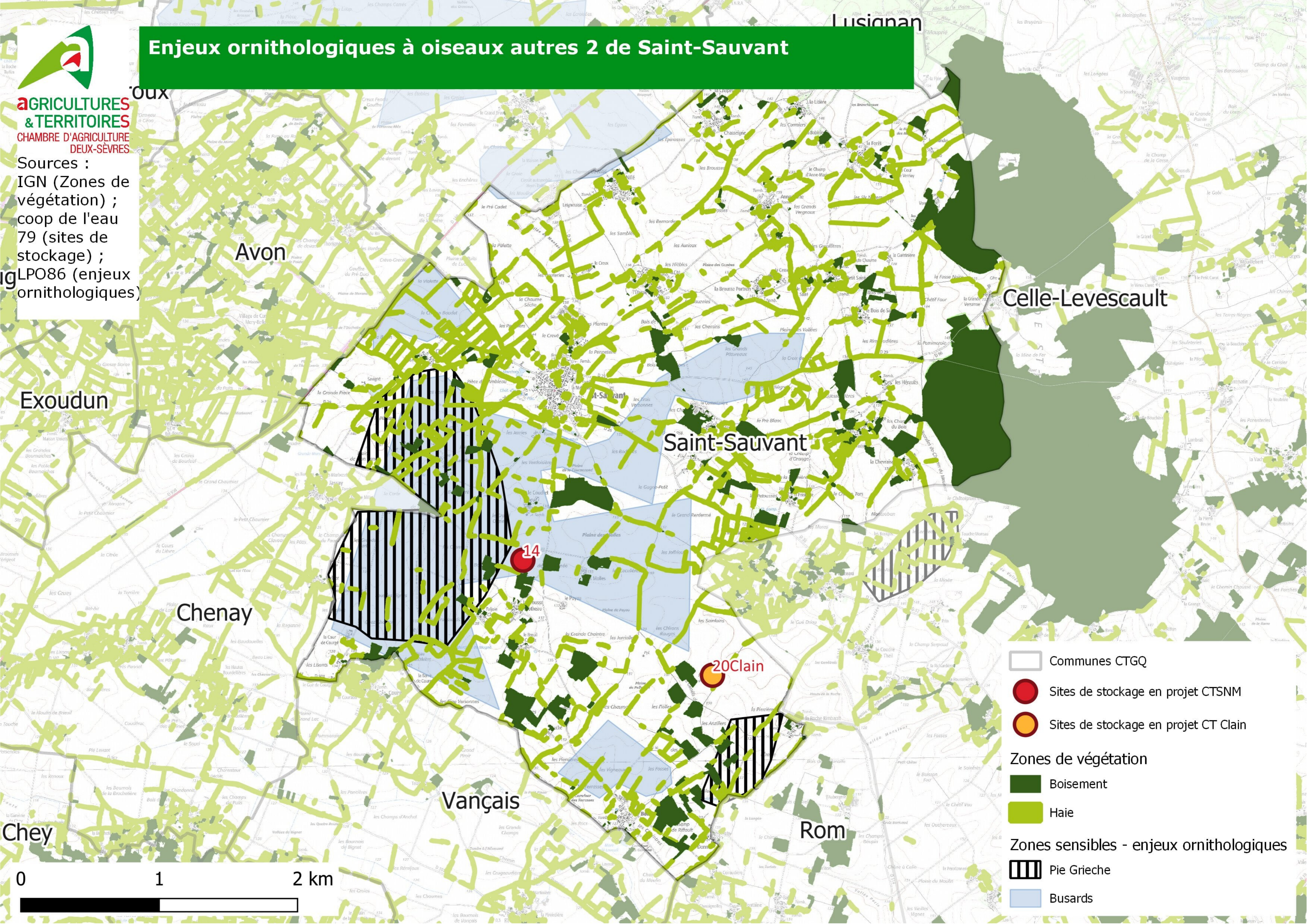




AGRICULTURES & TERRITOIRES
CHAMBRE D'AGRICULTURE
DEUX-SÈVRES

Sources :
IGN (Zones de végétation) ;
coop de l'eau 79 (sites de stockage) ;
LPO86 (enjeux ornithologiques)

Enjeux ornithologiques à oiseaux autres 2 de Saint-Sauvant



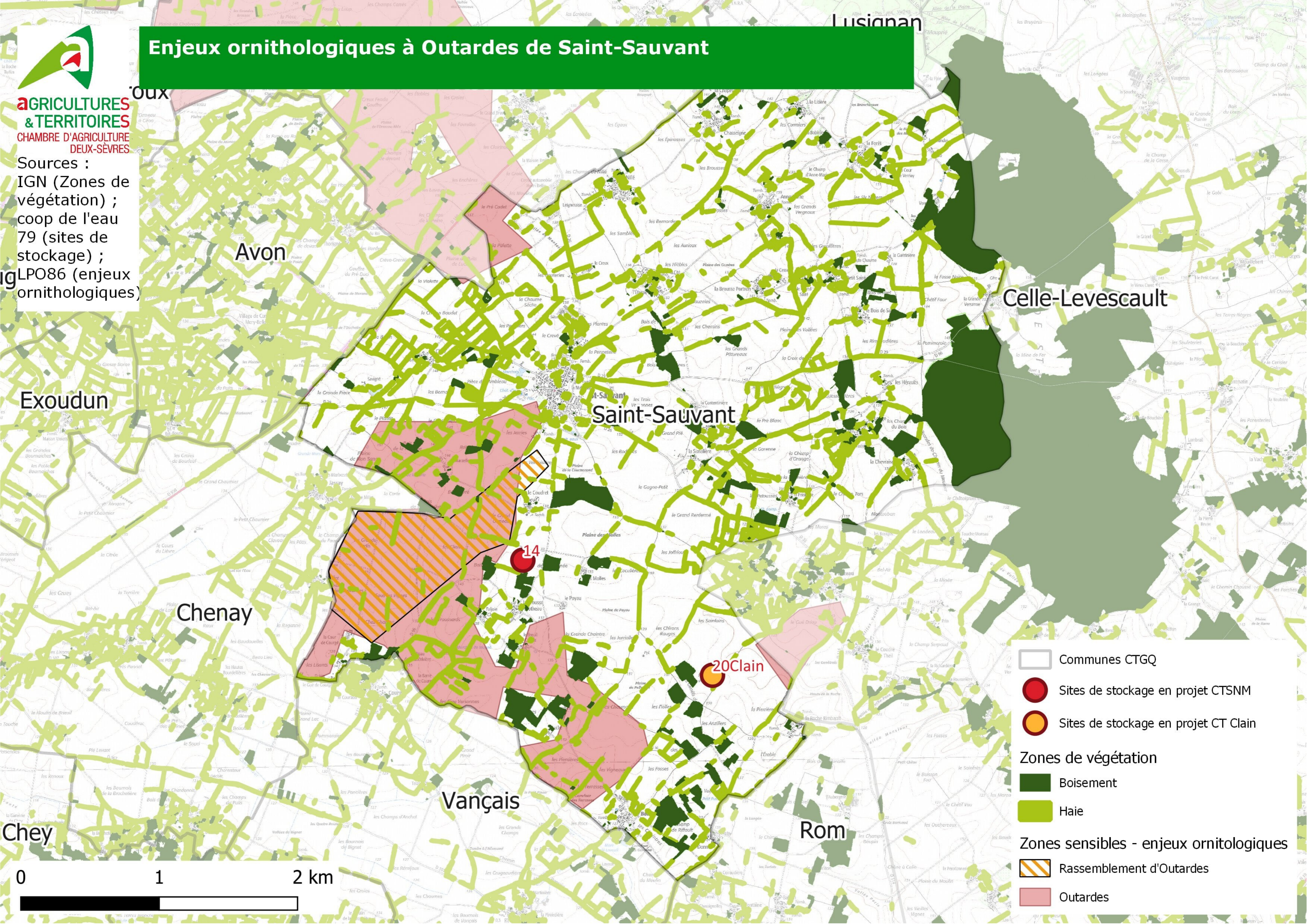
- Communes CTGQ
- Sites de stockage en projet CTSNM
- Sites de stockage en projet CT Clain
- Zones de végétation**
- Boisement
- Haie
- Zones sensibles - enjeux ornithologiques**
- Pie Grièche
- Busards



**AGRICULTURES
& TERRITOIRES**
CHAMBRE D'AGRICULTURE
DEUX-SÈVRES

Sources :
IGN (Zones de végétation) ;
coop de l'eau 79 (sites de stockage) ;
LPO86 (enjeux ornithologiques)

Enjeux ornithologiques à Outardes de Saint-Sauvant



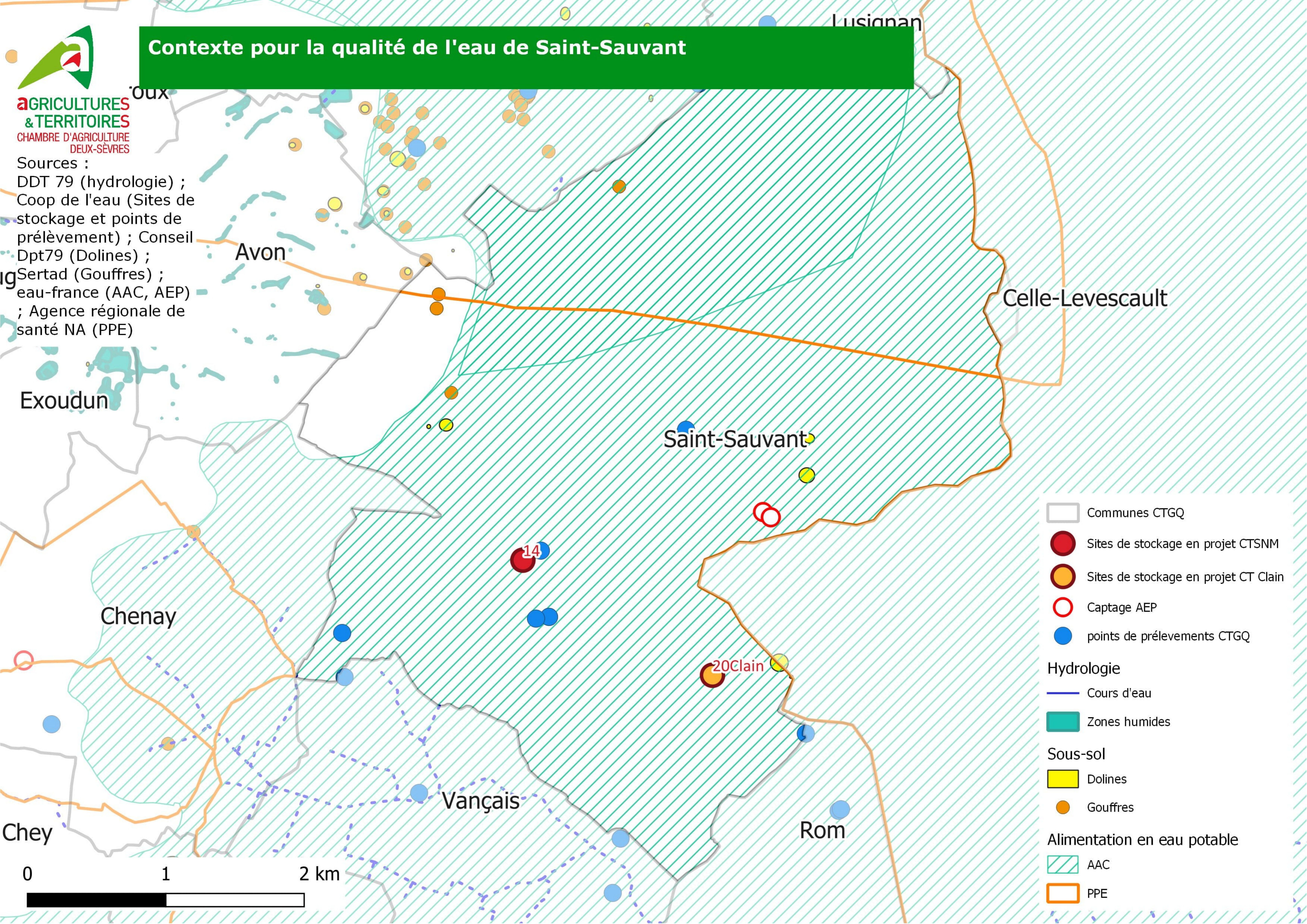
- Communes CTGQ
- Sites de stockage en projet CTSNM
- Sites de stockage en projet CT Clain
- Zones de végétation**
 - Boisement
 - Haie
- Zones sensibles - enjeux ornithologiques**
 - Rassemblement d'Outardes
 - Outardes



AGRICULTURES & TERRITOIRES
CHAMBRE D'AGRICULTURE
DEUX-SÈVRES

Sources :
DDT 79 (hydrologie) ;
Coop de l'eau (Sites de
stockage et points de
prélèvement) ; Conseil
Dpt79 (Dolines) ;
Sertad (Gouffres) ;
eau-france (AAC, AEP)
; Agence régionale de
santé NA (PPE)

Contexte pour la qualité de l'eau de Saint-Sauvant



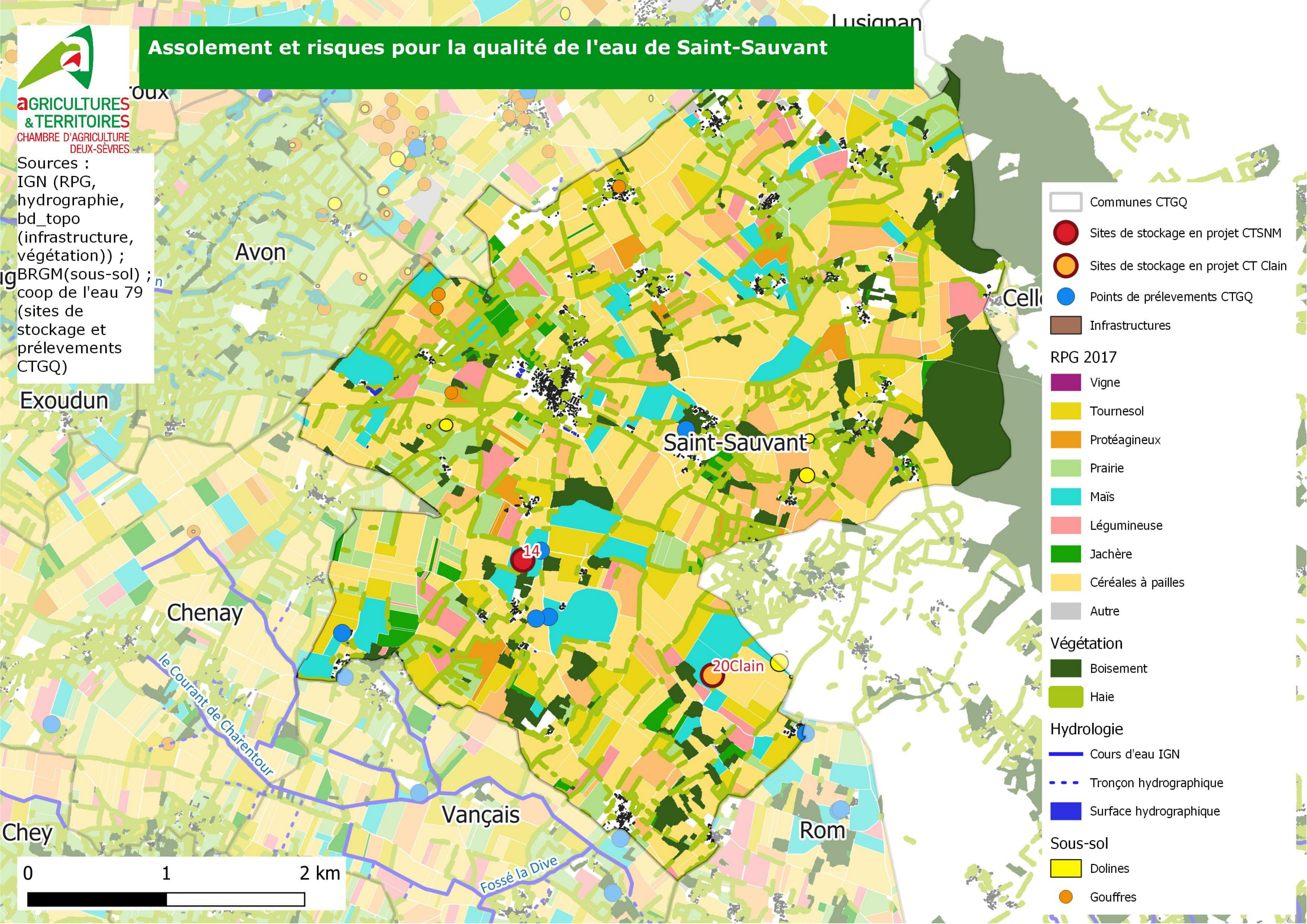
- Communes CTGQ
- Sites de stockage en projet CTSNM
- Sites de stockage en projet CT Clain
- Captage AEP
- points de prélèvements CTGQ
- Hydrologie**
- Cours d'eau
- Zones humides
- Sous-sol**
- Dolines
- Gouffres
- Alimentation en eau potable**
- AAC
- PPE



AGRICULTURES & TERRITOIRES
CHAMBRE D'AGRICULTURE
DEUX-SÈVRES

Sources :
IGN (RPG, hydrographie, bd_topo (infrastructure, végétation)) ; BRGM(sous-sol) ; coop de l'eau 79 (sites de stockage et prélèvements CTGQ)

Assolement et risques pour la qualité de l'eau de Saint-Sauvant



Exoudun

Avon

Saint-Sauvant

Celliers

Chenay

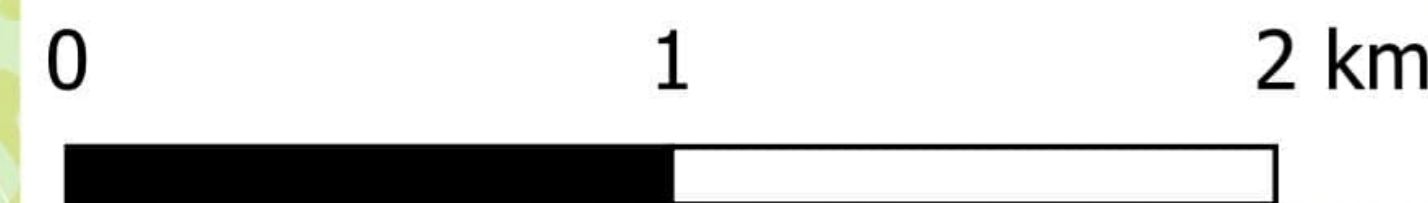
le Courant de Charentour

Vançais

Rom

Chey

Fossé la Dive



- Communes CTGQ
- Sites de stockage en projet CTSNM
- Sites de stockage en projet CT Clain
- Points de prélèvements CTGQ
- Infrastructures
- RPG 2017**
- Vigne
- Tournesol
- Protéagineux
- Prairie
- Maïs
- Légumineuse
- Jachère
- Céréales à pailles
- Autre
- Végétation**
- Boisement
- Haie
- Hydrologie**
- Cours d'eau IGN
- Tronçon hydrographique
- Surface hydrographique
- Sous-sol**
- Dolines
- Gouffres