

Priaires

Enjeux écosystémiques

- Périmètre CTGQ SNMI
- Communes
- Projet de sites de stockage

Ecosystème mixte

- PAEC** Projets Agro-Environnementaux et Climatiques
- Marais poitevin
- Plaines et Vallées Niort Sud Est

Parc naturel régional

- Marais Poitevin

Zones protégées

- ZPS
- SIC

Ecosystème terrestre

Continuité écologique

- Boisement
- Haie
- Lande ligneuse

Enjeux avifaunistiques

- Enjeu majeur :** Busard cendré
- Enjeu fort :** Busard Saint-Martin, Bondrée apivore et Pie-Grièche à tête rousse
- Enjeu intermédiaire :** Oedicnème criard, Rougequeue à front blanc, Caille des blés, Outarde canepetière et Vanneau huppé

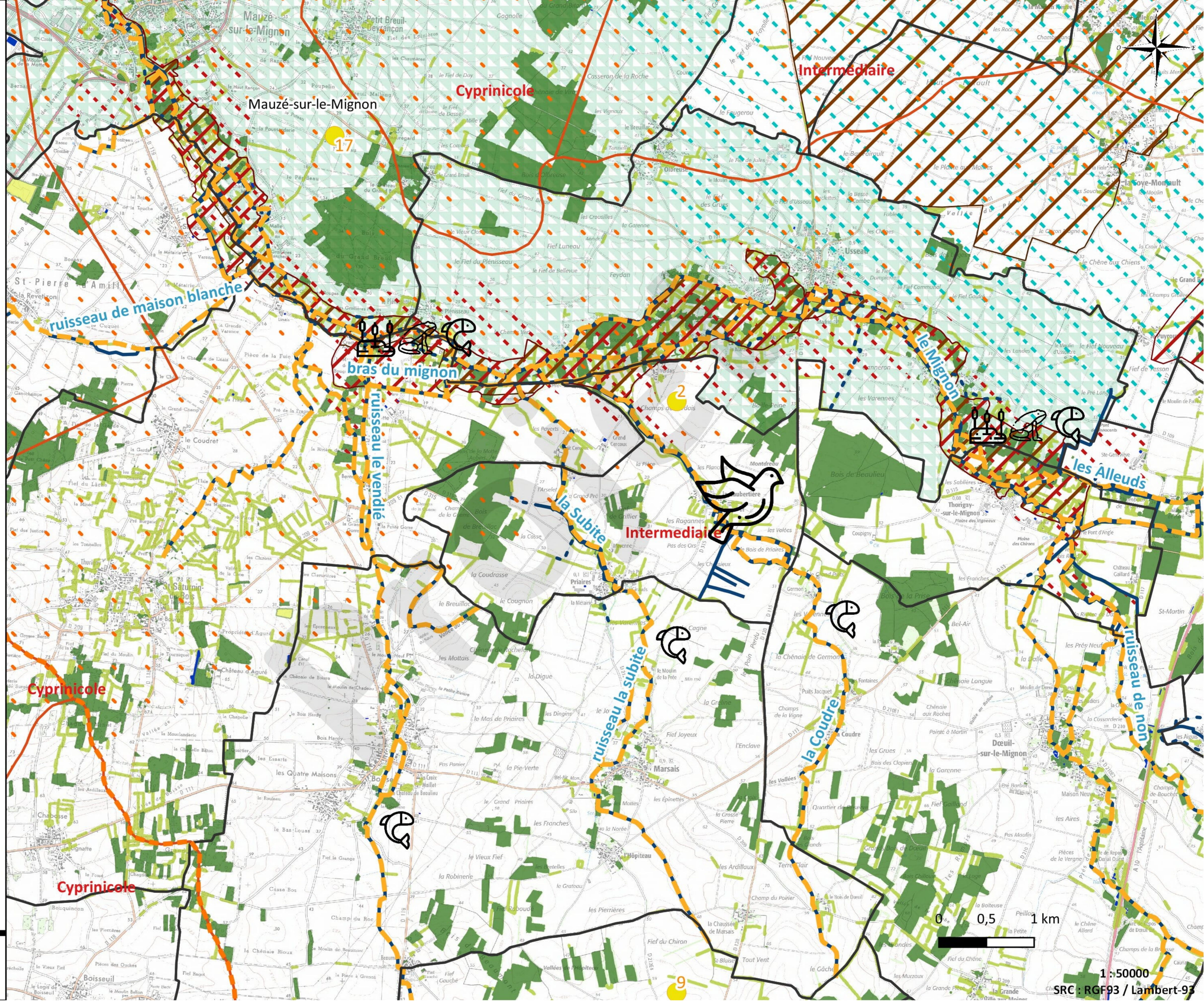
Ecosystème aquatique

Hydrologie

- Cours d'eau
- En étude
- Cours d'eau liste 1
- Surface hydrographique
- Zone d'action prioritaire anguille
- Contexte piscicole de la masse d'eau

ABC

- Espèce repère : brochet
- Roselière
- Amphibien



Priaires

Enjeux écosystémiques

- Communes
- Projet de sites de stockage

Ecosystème mixte

- PAEC Projets Agro-Environnementaux et Climatiques
- Marais poitevin

Parc naturel régional

- Marais Poitevin

Zones protégées

- ZPS
- SIC

Ecosystème terrestre

Continuité écologique

- Boisement
- Haie
- Lande ligneuse

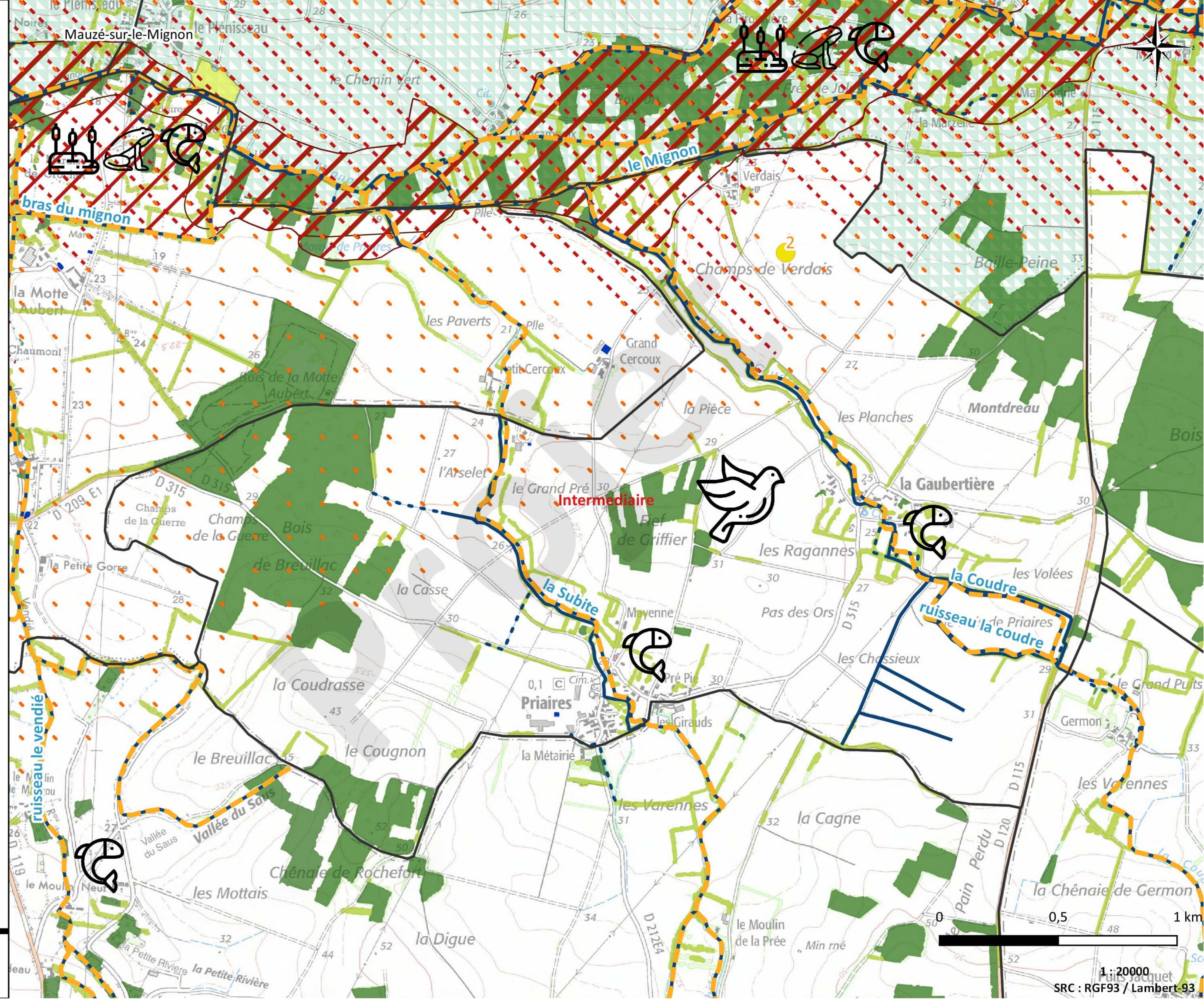
Enjeux avifaunistiques

- Enjeu majeur :** Busard cendré
- Enjeu fort :** Busard Saint-Martin, Bondrée apivore et Pie-Grièche à tête rousse
- Enjeu intermédiaire :** Oedicnème criard, Rougequeue à front blanc, Caille des blés, Outarde canepetière et Vanneau huppé

Ecosystème aquatique









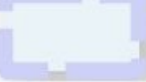

Hydrologie

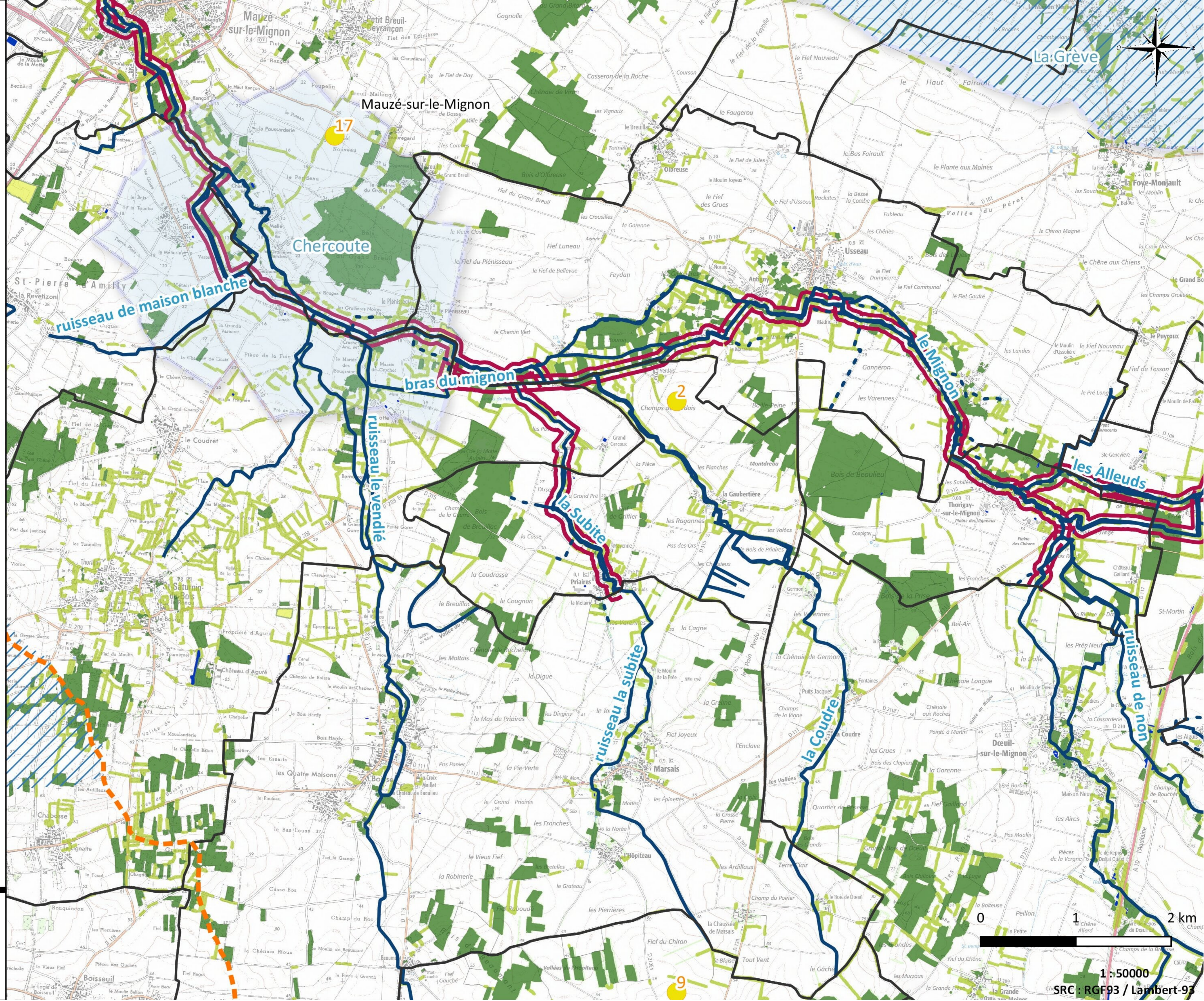
- Cours d'eau
- En étude
- Cours d'eau liste 1
- Surface hydrographique
- Zone d'action prioritaire anguille
- Contexte piscicole de la masse d'eau
- ABC
- Espèce repère : brochet
- Roselière
- Amphibien



Priaires











Bassin d'alimentation de captage et Programme Re-Sources

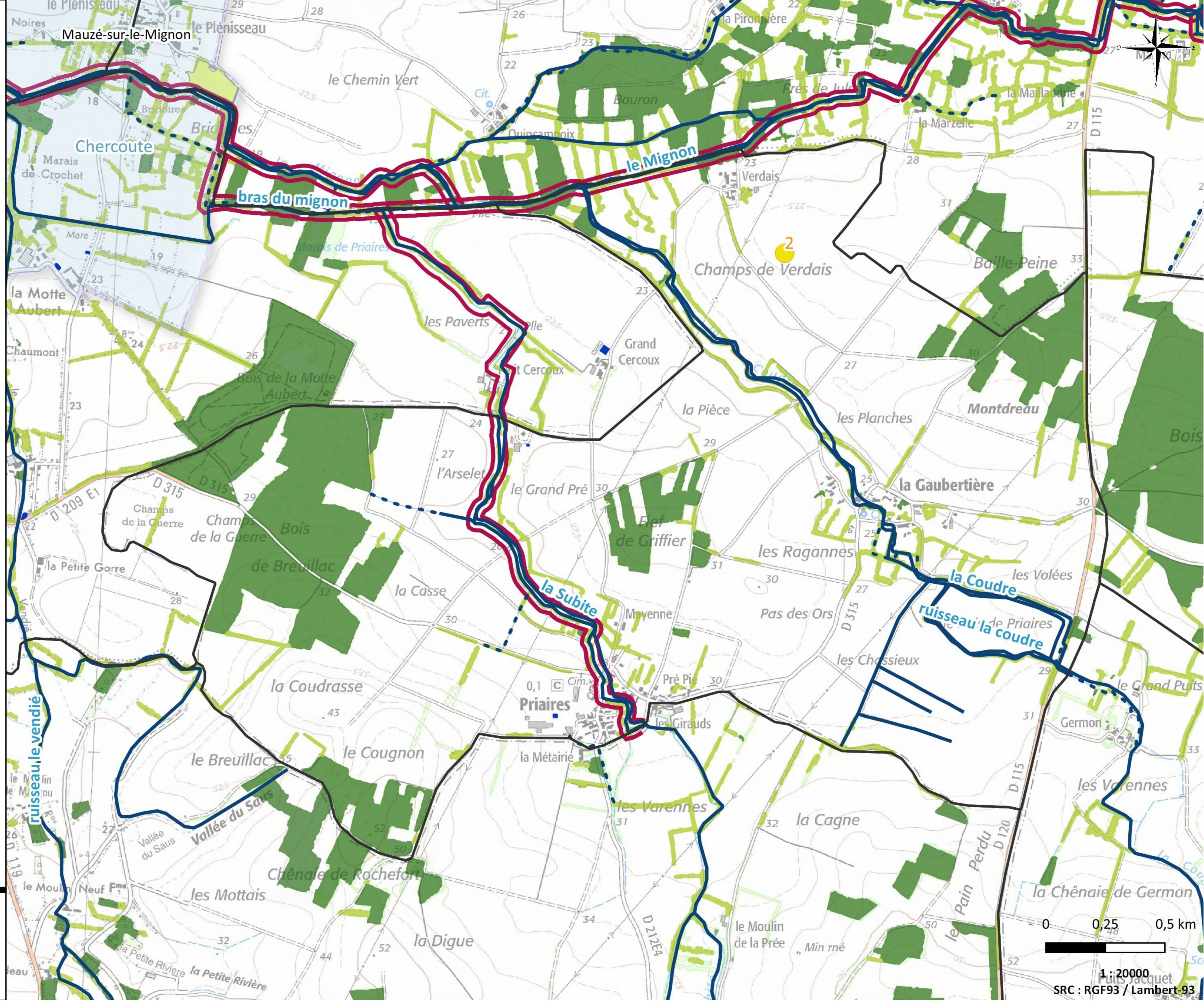
-  Périmètre CTGQ SNMi
-  Communes
-  Projet de réserve CTGQ SNMi
- Continuité écologique**
-  Boisement
-  Haie
-  Lande ligneuse
-  Bandes enherbées de 5m
- Hydrologie**
-  Cours d'eau
-  En étude
-  Surface hydrographique
- Mesures de protection**
-  Bassin d'alimentation de captage
-  Programme Re-Sources



Priares

Bassin d'alimentation de captage et Programme Re-Sources

-  Communes
-  Projet de réserve CTGQ SNMI
- Continuité écologique**
-  Boisement
-  Haie
-  Lande ligneuse
-  Bandes enherbées de 5m
- Hydrologie**
-  Cours d'eau
-  En étude
-  Surface hydrographique
- Mesures de protection**
-  Bassin d'alimentation de captage



Priaires

Vulnérabilité des nappes souterraines

- Communes
- Projet de sites de stockage
- Parcellaire agricole

Hydrologie

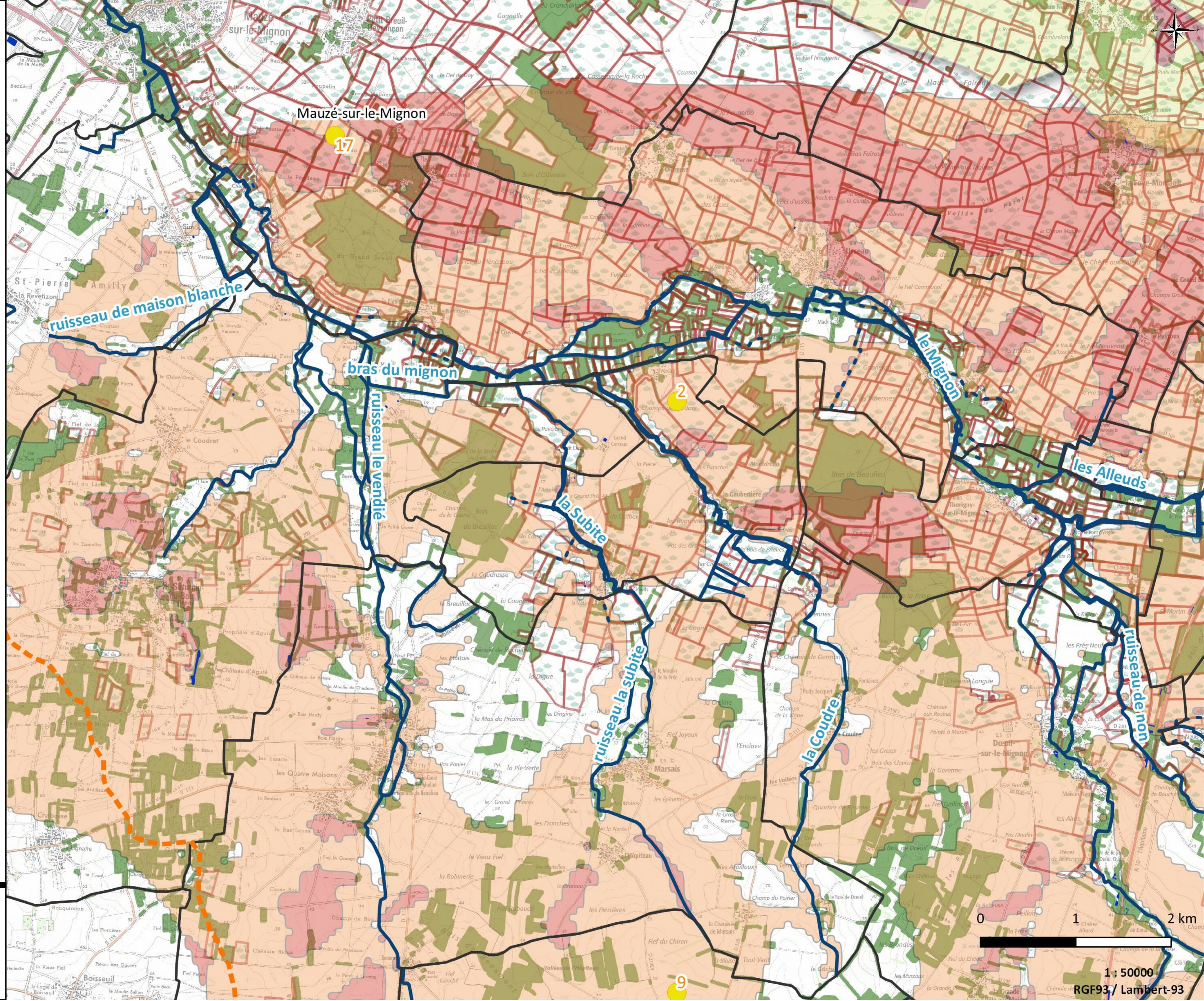
- Cours d'eau
- En étude
- Surface hydrographique

Risque de transfert des intrants dans les nappes souterraines d'eau potable

- Risque fort
- Risque faible

Vulnérabilité des nappes

- Très élevée
- Elevée



Priaires

Vulnérabilité des nappes souterraines

- Communes
- Projet de sites de stockage
- Parcelle agricole

Hydrologie

- Cours d'eau
- En étude
- Surface hydrographique

Vulnérabilité des nappes

- Elevée
- Très élevée

