

Etablissement public
du Marais poitevin

Commission spécialisée chargée de proposer la répartition des prélèvements d'eau

20 octobre 2020



Liberté • Égalité • Fraternité
RÉPUBLIQUE FRANÇAISE



Etablissement public
du Marais poitevin

Ordre du jour

1. Cadrage du dossier
2. Etat d'avancement de l'étude et planning
3. Etat initial
4. Variantes de projet
5. Le projet d'AUP



Etablissement public
du Marais poitevin

1/CADRAGE DU DOSSIER



Liberté • Égalité • Fraternité
RÉPUBLIQUE FRANÇAISE



Etablissement public
du Marais poitevin

1/HISTORIQUE ET CADRAGE DE LA DEMANDE

CADRAGE

Cf. note chapeau transmise le 15/10/2020:

■ Durée de l'AUP :

- 5 PAR : du 1^{er} avril 2021 au 31 mars 2026
- 5 campagnes d'irrigation



Liberté • Égalité • Fraternité
RÉPUBLIQUE FRANÇAISE

1/HISTORIQUE ET CADRAGE DE LA DEMANDE

CADRAGE

- Absence de projet = absence d'AUP :
 1. Aucun prélèvement autorisé
 2. Des prélèvements autorisés sur le périmètre d'un OUGC mais sans gestion collective et sans PAR, uniquement une gestion administrative
- Absence d'éléments concrets :
 - Réglementairement permettant d'évaluer si des prélèvements peuvent être autorisés sans AUP
 - Territorialement permettant d'évaluer si des prélèvements seraient quand même accordés par les Préfets



Etablissement public
du Marais poitevin

2/ETAT d'AVANCEMENT DE L'ETUDE

Planning



Liberté • Égalité • Fraternité
RÉPUBLIQUE FRANÇAISE

2/ETAT d'AVANCEMENT DE L'ETUDE

Planning

- Transmission aux DDT pour avis de la trame du dossier
- Etat initial
 - Première version mi-septembre
 - Finalisation de la rédaction S43
 - Fiche de synthèse par UG S42
- Variantes et projet : discussion/validation ce jour
- Impacts S44-S45
- Dépôt instruction mi-novembre
- → lancement probable de l'irrigation en avril 2021 sur la base du projet de PAR 2021 du dossier d'enquête publique



Etablissement public
du Marais poitevin



3/ETAT INITIAL

Présentation d'une fiche



Liberté • Égalité • Fraternité
RÉPUBLIQUE FRANÇAISE



Etablissement public
du Marais poitevin

3/ETAT INITIAL

Données de prélèvements

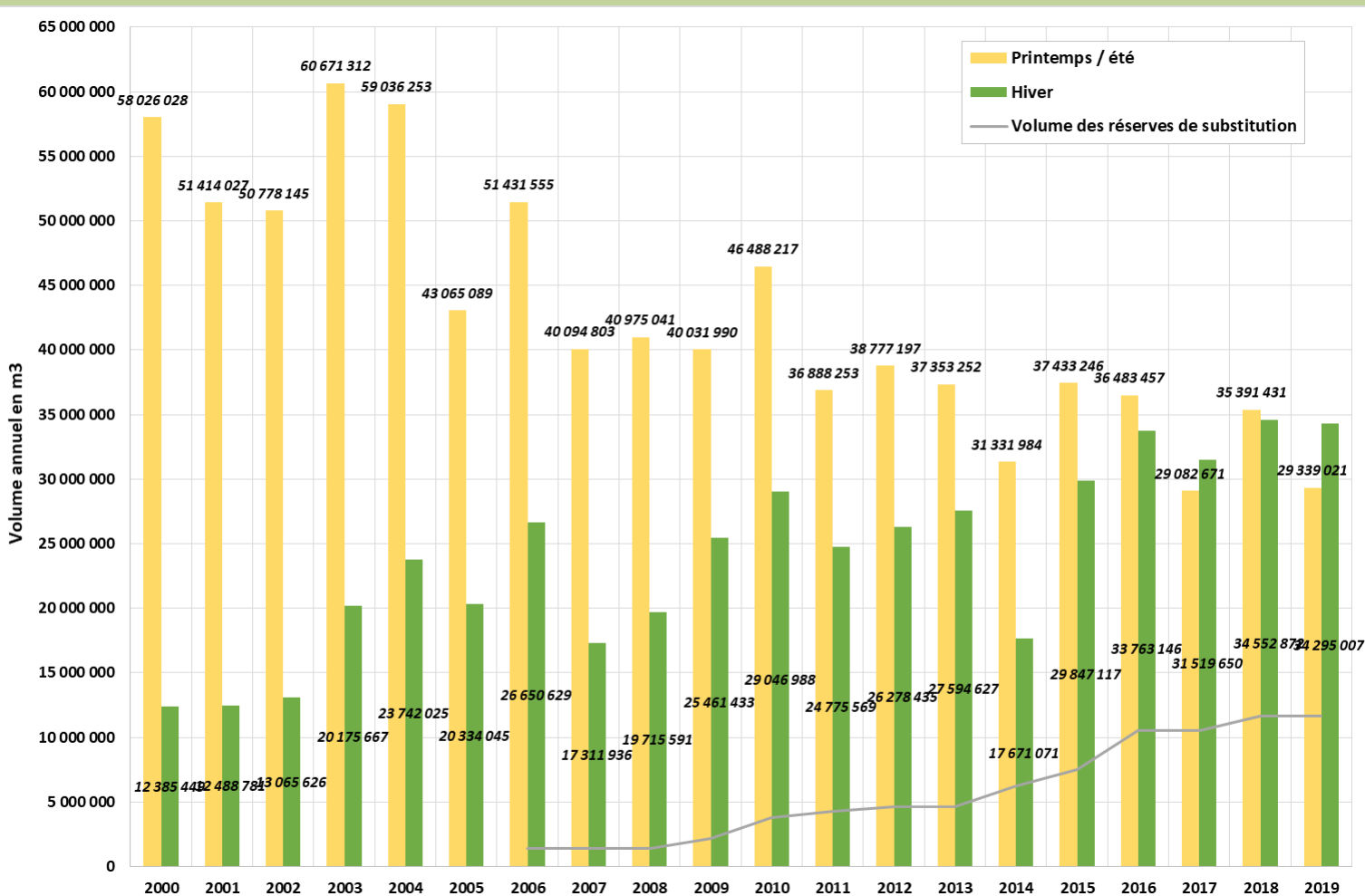
- Compilation et consolidation des données (prélèvements et consommation)



3/ETAT INITIAL

Etablissement public
du Marais poitevin

Prélèvements agricoles

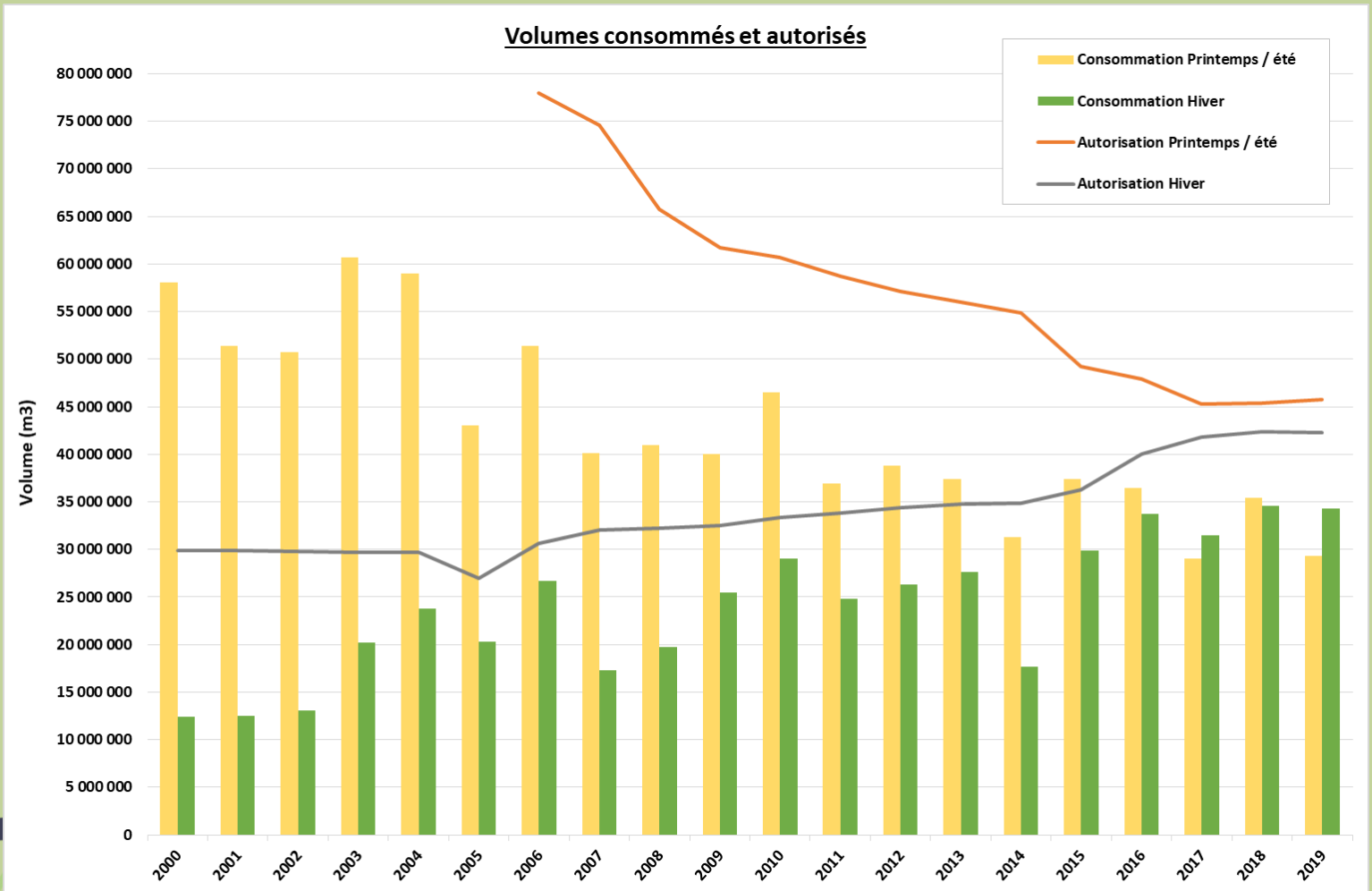




Etablissement public
du Marais poitevin

3/ETAT INITIAL

Autorisation et prélèvements agricoles

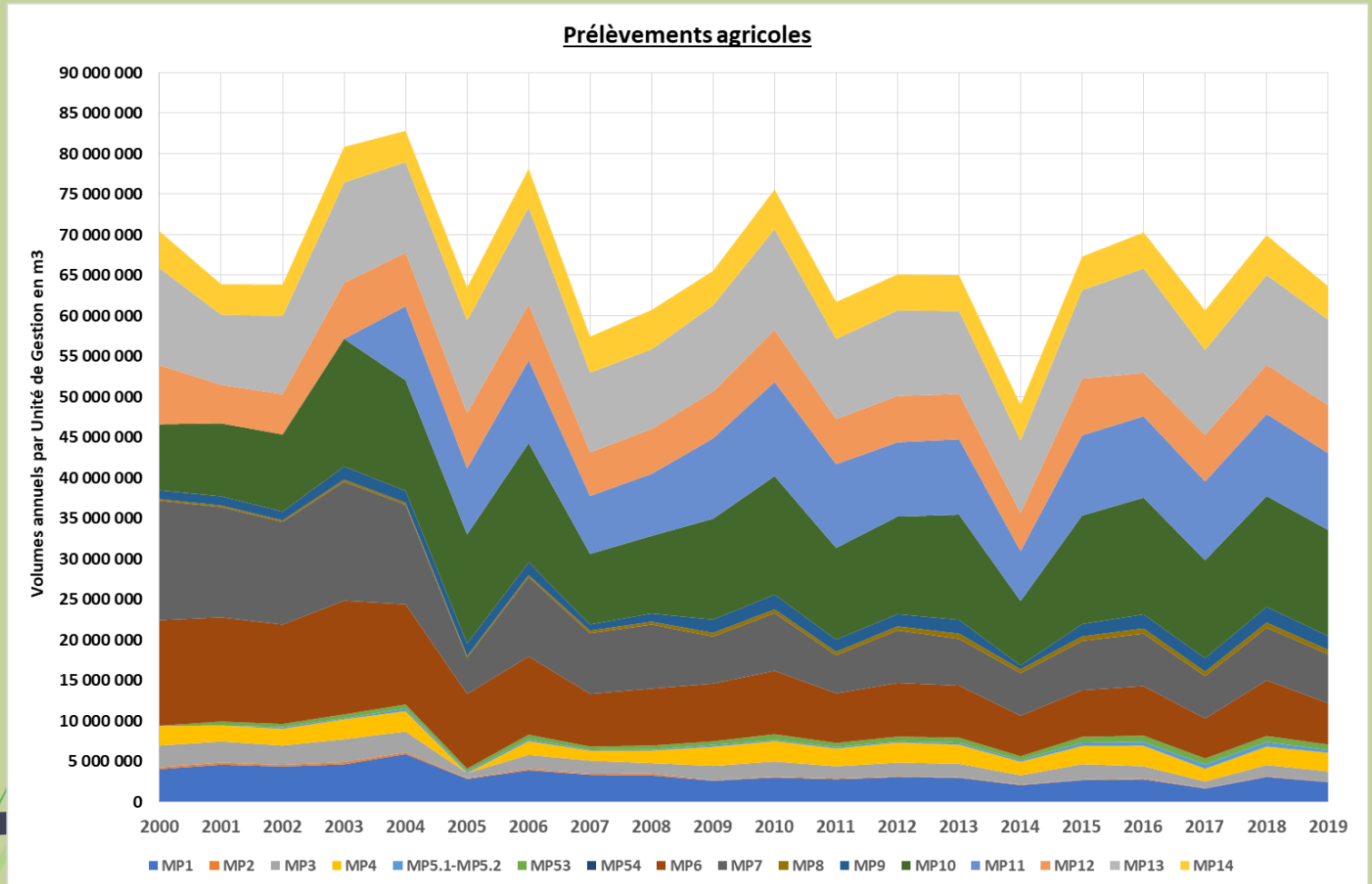




Etablissement public
du Marais poitevin

3/ETAT INITIAL

Prélèvements agricoles par UG





Etablissement public
du Marais poitevin

3/ETAT INITIAL

Données Agro-Socio-Economiques

- Sources : RPG 2018, déclarations des irrigants à l'EPMP 2020 (superficies irriguées et consommations de 2019)
- Références locales sur l'économie des exploitations agricoles obtenue par le service des chambres d'agriculture régionales, départementales, réseau de fermes de référence INOSYS
- Typologie d'exploitations agricoles : actualisation de la typologie 2009 et des modèles de système de production : « *étude d'impact du projet de SDAGE sur les exploitations du Marais Poitevin* » (ACTeon, CACG)



Etablissement public
du Marais poitevin

3/ETAT INITIAL

Données Agro-Socio-Economiques

- L'effectif des exploitations irrigantes est stable depuis 10 ans : 1 460 EA (2019) , 1 470 (base RGA 2010)
- L'effectif d'EA du territoire de l'EPMP ayant effectué une déclaration au RPG est de 5 001 (2019), 5 710 (2009)
- Parmi les 1 460 EA irrigantes :
 - 1 407 EA ont irrigué en 2019
 - La superficie irriguée est stable : 58 065 ha (2019) vs 58 270 ha (2009)
 - La dimension en SAU des EA irrigantes est le double des « non irrigantes »
 - La superficie de céréales irriguée est stable, les cultures fourragères irriguées et les cultures d'oléagineux protéagineux irriguées sont en diminution, les cultures de semence et de légumes sont en augmentation
 - Le maïs (consommation et fourrage) représente 60 % de la superficie irriguée



Etablissement public
du Marais poitevin

3/ETAT INITIAL

Données Agro-Socio-Economiques

Tableau 5 : Répartition des exploitants irrigants selon la typologie - RPG 2018

IRRIGANTS		SAU dans le Marais	Cultures Spéciales	EA		SAU		Vol. Attribué		Superficie Irriguée	
				Nb	%	ha	%	m ³	%	ha	%
ELEVAGE	TYP_01	Avec		68	5%	11 266	5%	3 400 207	4%	2 083	4%
	TYP_02	Sans		132	9%	17 837	8%	4 903 018	6%	3 530	6%
POLYCULTURE CEREALES	TYP_05	Avec	Avec	67	5%	10 961	5%	4 557 734	5%	3 382	6%
	TYP_06	Sans	Avec	180	13%	24 336	12%	12 687 600	15%	8 427	14%
	TYP_09	Avec	Sans	112	8%	16 606	8%	8 771 621	10%	5 501	9%
	TYP_10	Sans	Sans	298	21%	43 270	21%	20 397 189	23%	13 297	23%
POLYCULTURE ELEVAGE	TYP_13	Avec		204	14%	35 947	17%	12 756 786	15%	9 745	17%
	TYP_14	Sans		346	25%	50 002	24%	19 066 008	22%	12 100	21%
TOTAL				1 407	100%	210 224	100%	86 540 162	100%	58 065	100%

IRRIGANTS résultats moyens par exploitation		SAU dans le Marais	Cultures Spéciales	SAU	Volume Attribué	Volume consommé	Superficie Irriguée	
				Ha	m ³	m ³	ha	% SAU
ELEVAGE	TYP_01	47%	9%	165,7	50 003	40 643	30,6	18%
	TYP_02	-%	7%	135,1	37 144	27 986	26,7	20%
POLYCULTURE CEREALES	TYP_05	46%	52%	163,6	68 026	49 931	50,5	31%
	TYP_06	-%	53%	135,2	70 487	52 588	46,8	35%
	TYP_09	35%	-%	148,3	78 318	53 820	49,1	33%
	TYP_10	-%	-%	145,2	68 447	46 689	44,6	31%
POLYCULTURE ELEVAGE	TYP_13	41%	14%	176,2	62 533	49 219	47,8	27%
	TYP_14	-%	14%	144,5	55 104	39 859	35,0	24%
TOTAL				149,4	61 507	44 806	41,3	28 %



Liberté • Égalité • Fraternité
RÉPUBLIQUE FRANÇAISE



Etablissement public
du Marais poitevin

3/ETAT INITIAL

Données Agro-Socio-Economiques

Tableau 6 : Répartition des exploitants non irrigants selon la typologie - RPG 2018

NON IRRIGANTS		SAU dans le Marais	Cultures Spéciales	Exploitations Agricoles		SAU		SAU moyenne
				Nb	%	ha	%	ha
ELEVAGE	TYP_03	71%	6%	231	6%	19 598	7%	84,8
	TYP_04	-%	3%	991	28%	51 448	19%	51,9
POLY-CULTURE CEREALES	TYP_07	84%	42%	123	3%	18 246	7%	148,3
	TYP_08	-%	51%	171	5%	13 302	5%	77,8
	TYP_11	65%	-%	123	3%	11 857	4%	96,4
	TYP_12	-%	-%	982	27%	64 008	24%	65,2
POLY-CULTURE ELEVAGE	TYP_15	57%	13%	184	5%	21 408	8%	116,3
	TYP_16	-%	6%	789	22%	71 762	26%	91,0
TOTAL				3 594	100%	271 628	100%	75,6

- Les exploitations « non irrigantes » vs « irrigantes » :
 - Ont une proportion plus faible d'exploitations dans le groupe « polycultures céréales » 39 %, vs 47 % (irrigants)
 - Ont une proportion plus élevée d'exploitations dans le groupe « élevage » 34 %, vs 14 % (irrigants)
 - Ont une proportion plus faible d'exploitations dans le groupe « polyculture élevage » 27 %, vs 39 % (irrigants)



Etablissement public
du Marais poitevin

3/ETAT INITIAL

Données Agro-Socio-Economiques

Tableau 8: Répartition de l'irrigation par secteur géographique du territoire de l'EPMP

Secteur géographique	Surface Agricole Utile		Superficie irriguée			Exploitations irrigantes			Volume autorisé 2019	
	ha	% EPMP	ha	% EPMP	% SAU	nb	% EPMP	% EA	m ³	% EPMP
VENDEE	57 515	12%	9 752	17%	17%	200	14%	34%	14 946 268	17%
AUTIZES	38 640	8%	3 881	7%	10%	72	5%	15%	6 019 545	7%
LAY	136 862	28%	23 764	41%	17%	626	44%	42%	35 607 939	41%
MARAIS	57 350	12%	2 254	4%	4%	53	4%	11%	1 727 671	2%
CURE	44 395	9%	7 477	13%	17%	194	14%	42%	8 343 456	10%
MIGNON COURANCE	45 160	9%	5 395	9%	12%	123	9%	27%	10 016 981	12%
LAMBON	17 007	4%	1 378	2%	8%	25	2%	16%	2 299 586	3%
SEVRE NIORTAISE AMONT	44 885	9%	2 744	5%	6%	67	5%	12%	4 631 662	5%
SEVRE NIORTAISE MOYENNE	40 038	8%	1 420	2%	4%	47	3%	13%	2 947 054	3%
Total	481 851	100%	58 065	100%	12%	1 407	100%	28%	86 540 162	100%



Etablissement public
du Marais poitevin

3/ETAT INITIAL

Données Milieux naturels

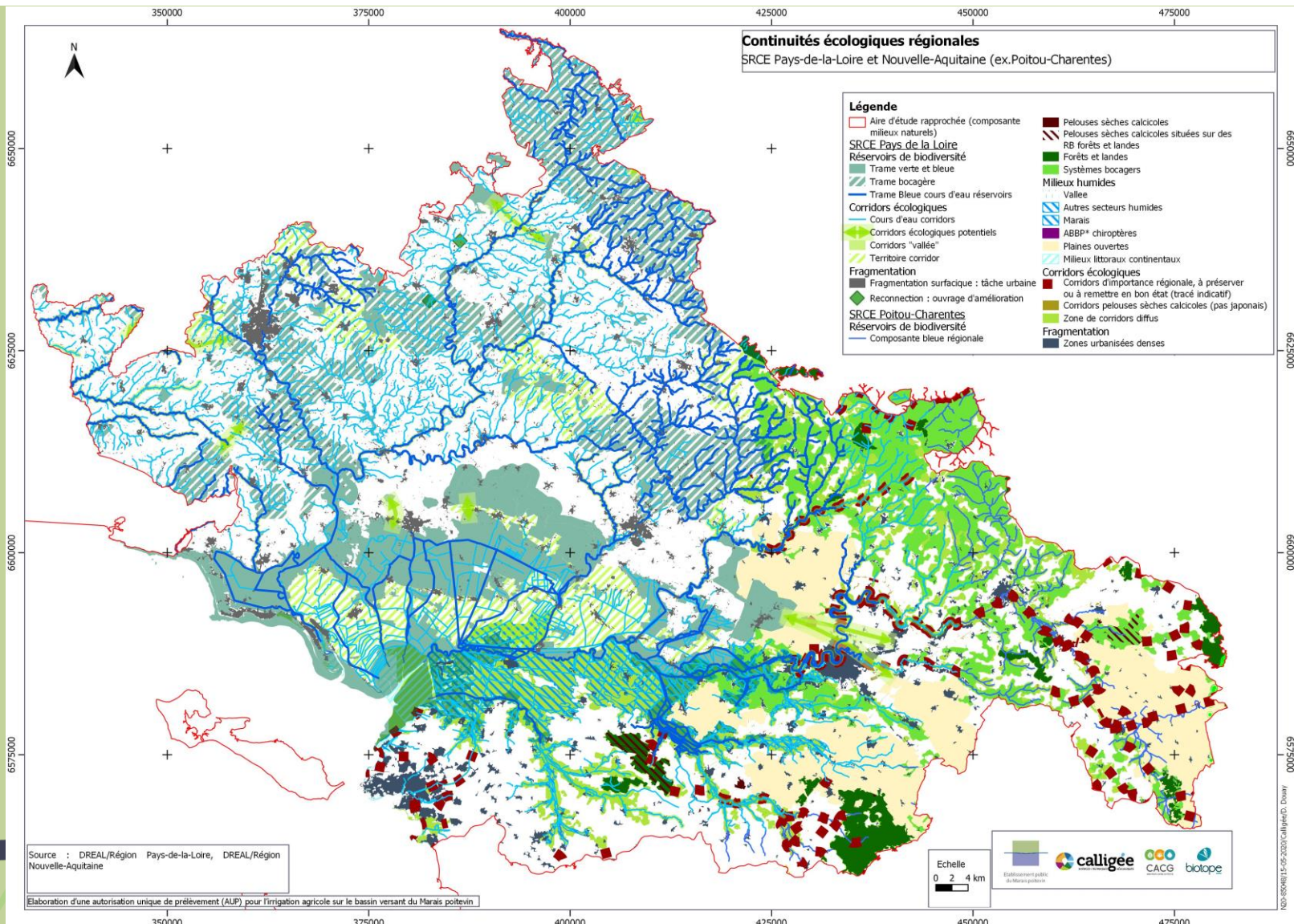
- Sources Faune – flore :
 - INPN
 - EPMP, OPN
 - OFB, DDTM (17, 85, 79), DREAL NA, DREAL PDL, SERENA
 - Logrami
 - Complément : études locales (études réglementaires, études transversales, etc.)
- Sources zones humides : SAGE / IIBSN



Etablissement public
du Marais poitevin

3/ETAT INITIAL

Synthèse : Trame verte et bleue

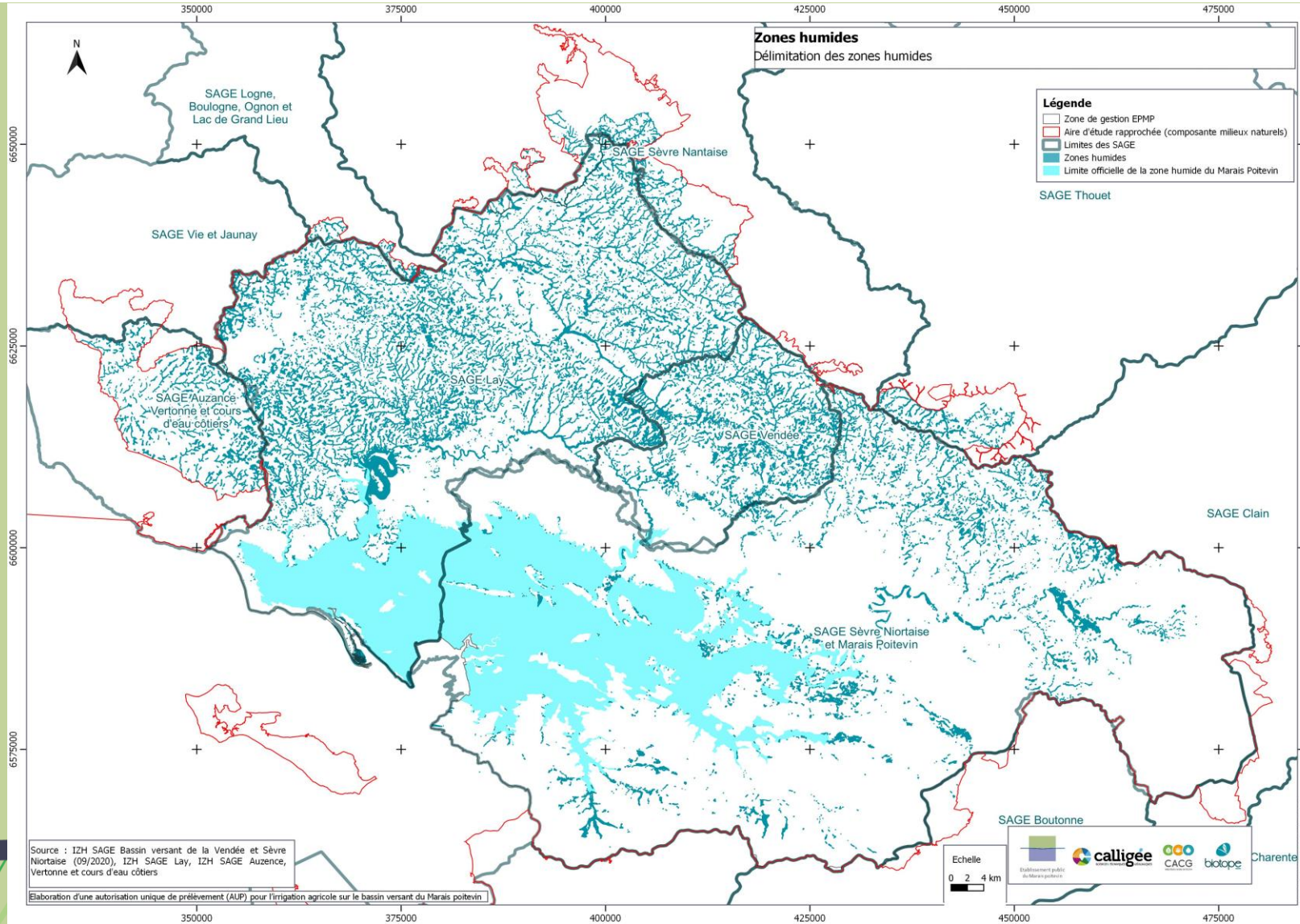




Etablissement public
du Marais poitevin

3/ETAT INITIAL

Zones humides

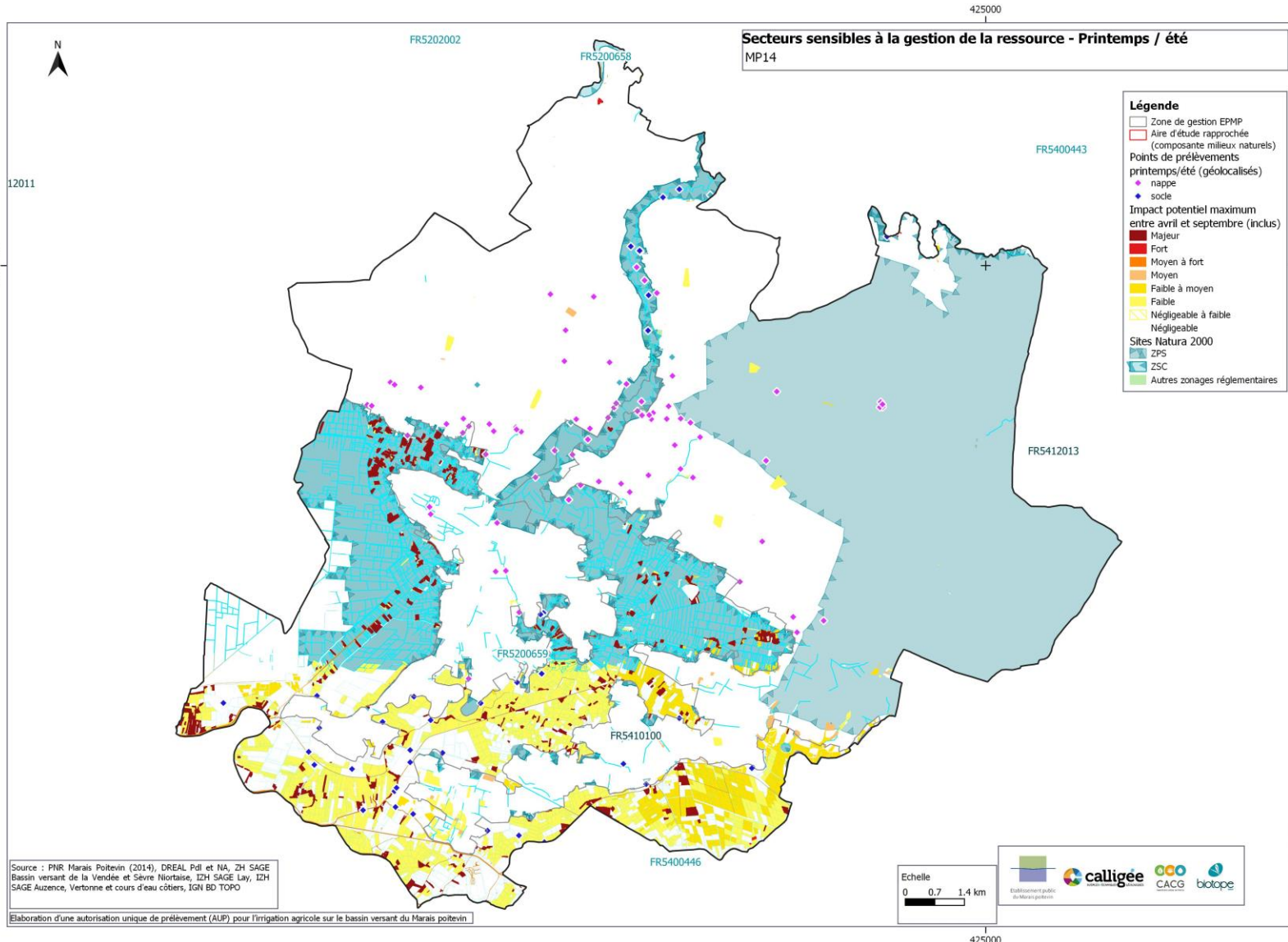




Etablissement public
du Marais poitevin

4/Variantes de projet

Cartes de travail - impact potentiel « milieux »





Etablissement public
du Marais poitevin

3/ETAT INITIAL

Fiches Etat Initial

- Compilation par UG des données environnementales, hydrogéologiques, socio-économiques pour identification du contexte et des principaux enjeux
- Remarques attendus par mail pour le 27/10 ?



Etablissement public
du Marais poitevin



4/VARIANTES



Liberté • Égalité • Fraternité
RÉPUBLIQUE FRANÇAISE



4/Variantes de projet

Etablissement public
du Marais poitevin

Volume autorisé PRINTEMPS/ETE

Bassin	2019	2020	Volume prélevable AUP n°2	Volume à économiser Printemps/ÉTÉ sur le milieu			PTGE	Respect des objectifs SDGAE et SAGE 2009-2019			
				Volume total	Vol. futures réserves	Vol. résiduel à réduire		DOE	POE	NOE	commentaires
MP1+MP2	4 312 162	2 398 071	1 744 182	2 567 980	1 437 376	1 130 604	validé	NON	pas de POE	pas de NOE	pas d'évolution
MP3	2 157 786	1 396 341	989 160	1 168 626	1 042 920	125 706	validé	pas de DOE	pas de POE	pas de NOE	-
MP4	0	0	0	0	0	0	-	NON	pas de POE	pas de NOE	pas d'évolution
MP5.2	468 381	453 940	468 381	0	0	0	déjà fait	pas de DOE	NON	OUI	pas d'évolution POE / respect NOE sauf sur canal des 5 Abbés
MP5.3	656 450	391 983	488 050	168 400	0	168 400	projet	pas de DOE	pas de POE	NON	courte période de suivi des NOE
MP5.4	7 990	7 990	5 000	2 990	0	2 990	projet	pas de DOE	pas de POE	en partie	respect NOE à Andilly mais pas à Potrelle
MP6	8 379 142	6 231 610	4 700 000	3 679 142	1 902 484	1 776 658	projet	pas de DOE	NON	pas de NOE	pas d'évolution / modification probable cotes dans futur SDAGE
MP7	9 475 285	5 665 173	3 028 144	6 447 141	5 120 615	1 326 526	validé	pas de DOE	NON	pas de NOE	tendance amélioration débit étiage
MP8	265 071	213 786	218 000	47 071	15 000	32 071	projet	pas de DOE	pas de POE	pas de NOE	-
MP9	170 700	76 027	170 000	700	0	700	déjà fait	pas de station	pas de POE	pas de NOE	pas de station hydrométrique sur la Vendée entre Chaix et Auzay alors que DOE fixé
MP10	1 391 356	975 193	1 270 000	121 356	0	121 356	-	OUI	pas de POE	pas de NOE	-
MP11	4 500 000	3 306 600	4 520 000	-20 000	0	0	déjà fait	OUI	pas de POE	pas de NOE	-
MP12	4 180 000	3 491 245	4 180 000	0	0	0	déjà fait	pas de DOE	en partie	pas de NOE	respect POE à Luçon / non respect POEf à Longeville Amélioration sur Luçon avec réserve - amélioration à suivre sur Longeville avec récente réserve
MP13	7 089 958	5 629 669	6 300 000	789 958	0	0	déjà fait	pas de DOE	NON	pas de NOE	tendance amélioration en début d'étiage à l'Ouest et à l'Est de l'UG
MP14	2 691 172	2 144 004	2 400 000	291 172	200 000	91 172	projet	pas de DOE	en partie	pas de NOE	respect POEd mais pas POEf
TOTAL	45 745 453	32 381 632	30 480 917		9 718 395	4 776 183					

UG où le VP est déjà atteint

UG avec diminution structurelle des prlvs sans projets de réserves

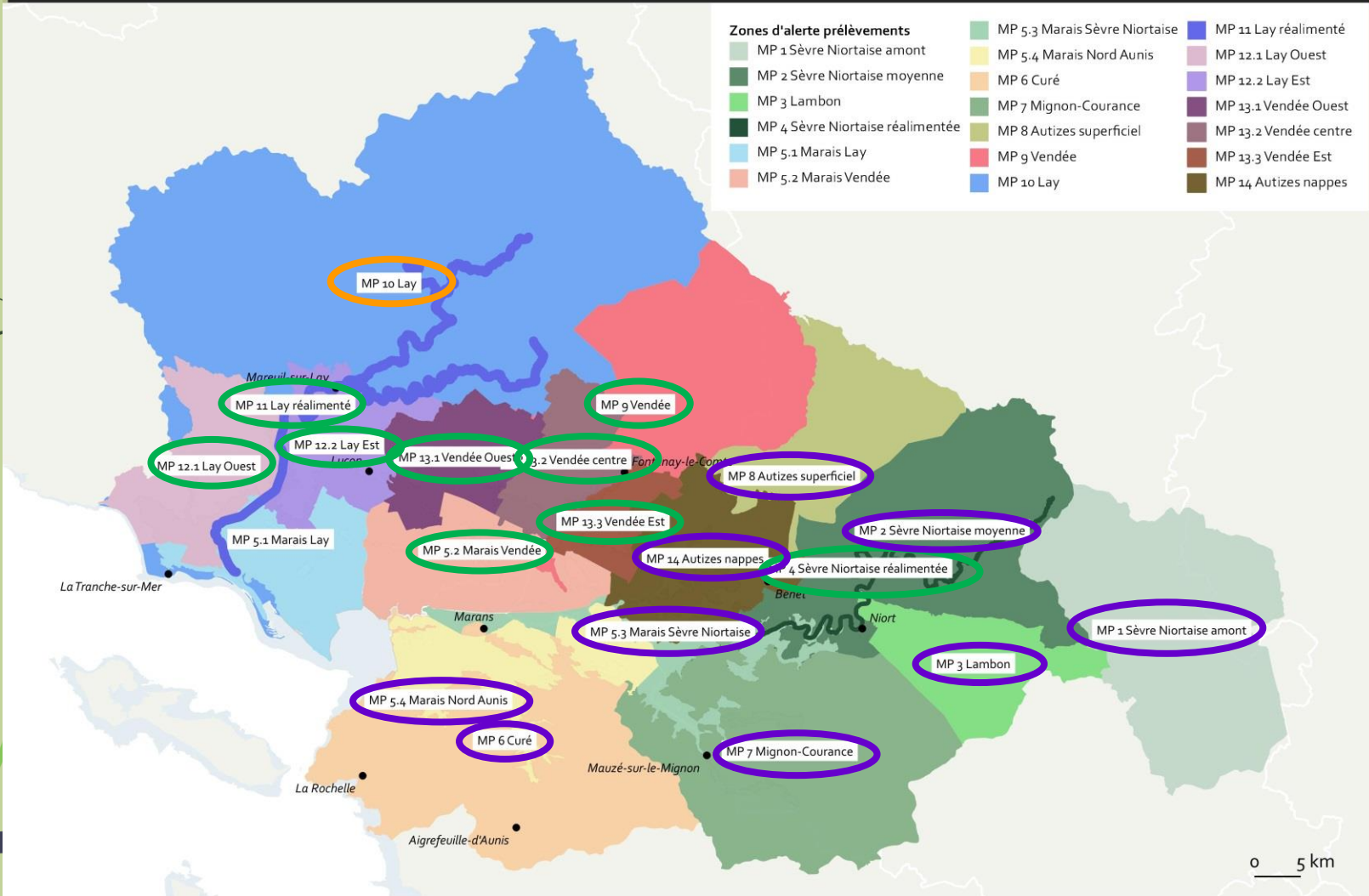
UG avec diminution structurelle des prlvs avec projets de réserves



Etablissement public
du Marais poitevin

4/Variantes de projet

Zones d'alerte sur le bassin versant du Marais poitevin





Etablissement public
du Marais poitevin

4/Variantes de projet

Rappel du CE sur les variantes

- V_1 = % de la baisse appliqué proportionnellement au volume autorisé 2019 sur tous les points de prélèvements printemps/été
- V_2 = réduction de prélèvement priorisée en fonction de la sensibilité des milieux
- V_1 et V_2 sont réalisées avec le même V_{pi}
- Intégration du volet hydro, environnement et socio-économique
- Ce sont des variantes théoriques, comparées entre elles (pas de comparaison à la situation actuelle)



Etablissement public
du Marais poitevin

4/Variantes de projet

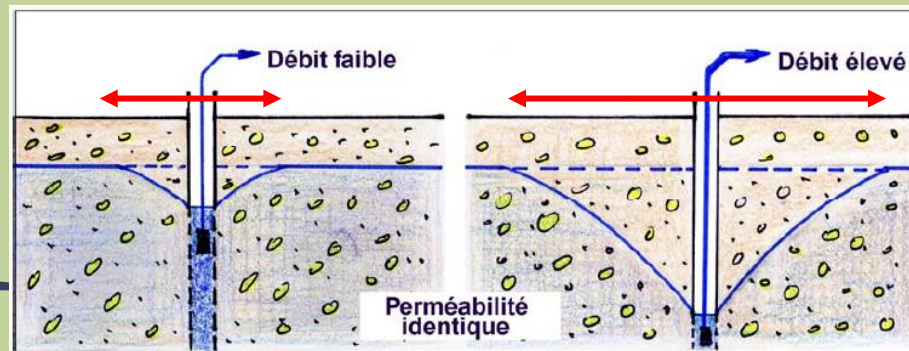
Hydrogéologie- milieux naturels

Hydrogéologie

- Pour chaque forage, évaluation cônes théoriques de rabattement de la nappe liés au pompage en période estivale (volume réparti de façon homogène sur 3 mois à débit constant)

Milieus naturels

- Extension cône de rabattement nappe $\geq 10\text{cm}$ = prise en compte ensemble impacts potentiels milieux humides (maximisation des impacts)
- Croisement avec la cartographie SAGE des habitats humides classés par sensibilité et niveau d'enjeu (habitat communautaire, etc.)

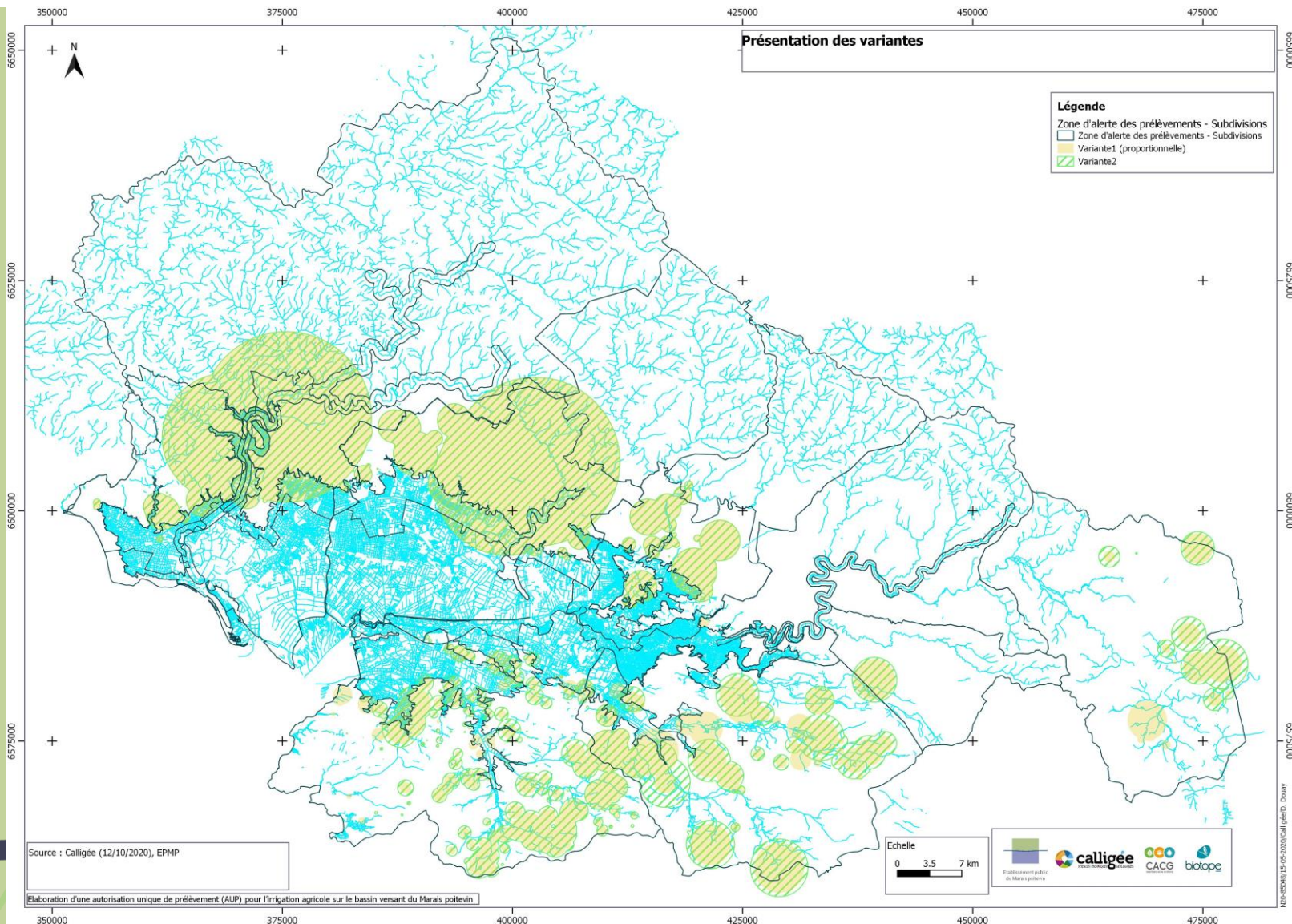




Etablissement public
du Marais poitevin

4/Variantes de projet

Hydrogéologie- milieux naturels





Etablissement public
du Marais poitevin

4/Variantes de projet

Hydrogéologie- milieux naturels

Conclusions 1

- 18 % des emprises surfaciques des variantes sont distinctes (82% des emprises en commun) → modèle hydrogéologique globalement discriminant
- Spécificités hydrogéologiques des unités de gestion :
 - MP₄, MP₈ à MP₁₄ : Unités non discriminées (à cette échelle d'analyse) : 100 % des emprises en commun.
 - La répartition spatiale des prélèvements n'est a priori pas le principal levier pour éviter et réduire les impacts sur le milieu pour ces unités.
 - La répartition doit s'appuyer sur les retours d'expériences locaux pour démontrer l'effet local du prélèvement et en déduire des règles



Etablissement public
du Marais poitevin

4/Variantes de projet

Comparaisons variantes indicateurs milieux naturels (toutes unités confondues)

- Surface zonages réglementaires
- Surface habitats humides à enjeu

	TOTAL			
	Variante 1	Variante 2	Δ var1-var2 / var1 commun	diff
surface / variante	6 789	13 049	110 620	18%
Natura 2000				
ZSC	13 012,5	11 968,9	1 043,5	8,0%
ZPS	28 167,8	29 024,0	-856,2	-3,0%
Autres zonages	1 695,5	1 010,5	685,0	40,4%
Réserve Biologique Intégrale				
Réserve Biologique Dirigée				
RNR	243,8	243,8	0,0	0,0%
APPB	167,5	106,1	61,4	36,7%
ENS 85	491,7	491,7	0,0	0,0%
SCEN	717,9	99,2	618,6	86,2%
RNN	4,9	0,0	4,9	100,0%
Site du Conservatoire du littoral	69,7	69,7	0,0	0,0%

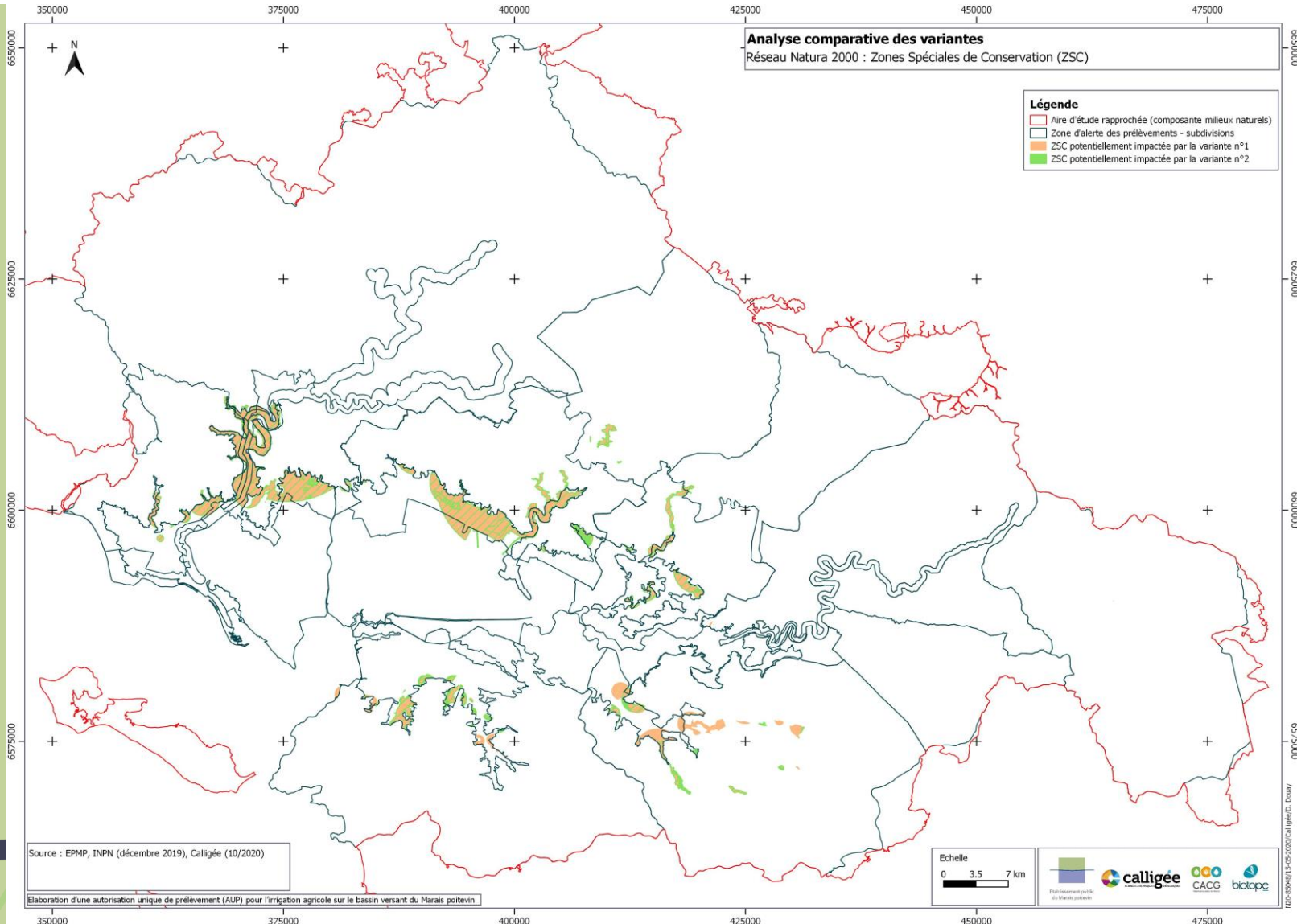
	TOTAL			
	Variante 1	Variante 2	Δ var1-var2 / var1 commun	diff
surface / variante	6 789	13 049	110 620	18%
Habitats / Impact potentiel maximum	5 062,3	4 896,9	165,4	3,3%
Majeur	529,1	487,3	41,8	7,9%
<i>Boisements alluviaux à bois durs</i>	509,6	482,7	26,8	5,3%
<i>Prairies maigres et pelouses humides</i>	1,7	1,7	0,0	0,0%
<i>Tourbières et bas marais (7210)</i>	17,9	2,9	15,0	83,7%
Fort	3 099,6	3 112,3	-12,7	-0,4%
<i>Boisements alluviaux à bois durs</i>	0,0	5,2	-5,2	-100,0%
<i>Prés salés (1410)</i>	3 098,8	3 107,1	-8,3	-0,3%
<i>Groupements aquatiques saumâtres</i>	0,8	0,0	0,8	100,0%
Moyen à fort	195,7	187,0	8,7	4,5%
Moyen	70,9	62,6	8,3	11,7%
Faible à moyen	635,5	573,7	61,8	9,7%
Faible	531,4	474,0	57,4	10,8%



Etablissement public
du Marais poitevin

4/Variantes de projet

Hydrogéologie- milieux naturels





Etablissement public
du Marais poitevin

4/Variantes de projet

Hydrogéologie- milieux naturels

Conclusions 2

- Impact évité de la variante V2 « milieux » par rapport à V1:
 - Seulement 3,3 % de surfaces à enjeu (165 ha)
 - 8 % de surfaces Natura 2000 ZSC (1043 ha) et 40 % autres zonages réglementaires (685 ha)
- Unités non discriminées d'un point de vue hydrogéologique et donc milieux : MP₄, MP₈ à MP₁₄
- Unités faiblement discriminées : MP₁, MP₂, MP₃, MP₄
- Unités bien discriminées : MP₅, MP₆, MP₇



Etablissement public
du Marais poitevin

4/Variantes de projet

Comparaisons variantes indicateurs milieux naturels (MP7)

- Surface zonages réglementaires
- Surface habitats humides à enjeu

surface / variante	MP7			
	Variante 1	Variante 2	Δ var1-var2 / var1	
	3 351	5 413	15 127 commun	58% diff
Natura 2000				
ZSC	1 631,9	615,9	1 016,0	62,3%
ZPS	5 609,7	5 776,9	-167,2	-3,0%
Autres zonages	399,5	74,2	325,2	81,4%
Réserve Biologique Intégrale				
Réserve Biologique Dirigée				
RNR				
APPB	26,4	0,0	26,4	100,0%
ENS 85				
SCEN	373,1	74,2	298,9	80,1%
RNN				
Site du Conservatoire du littoral				

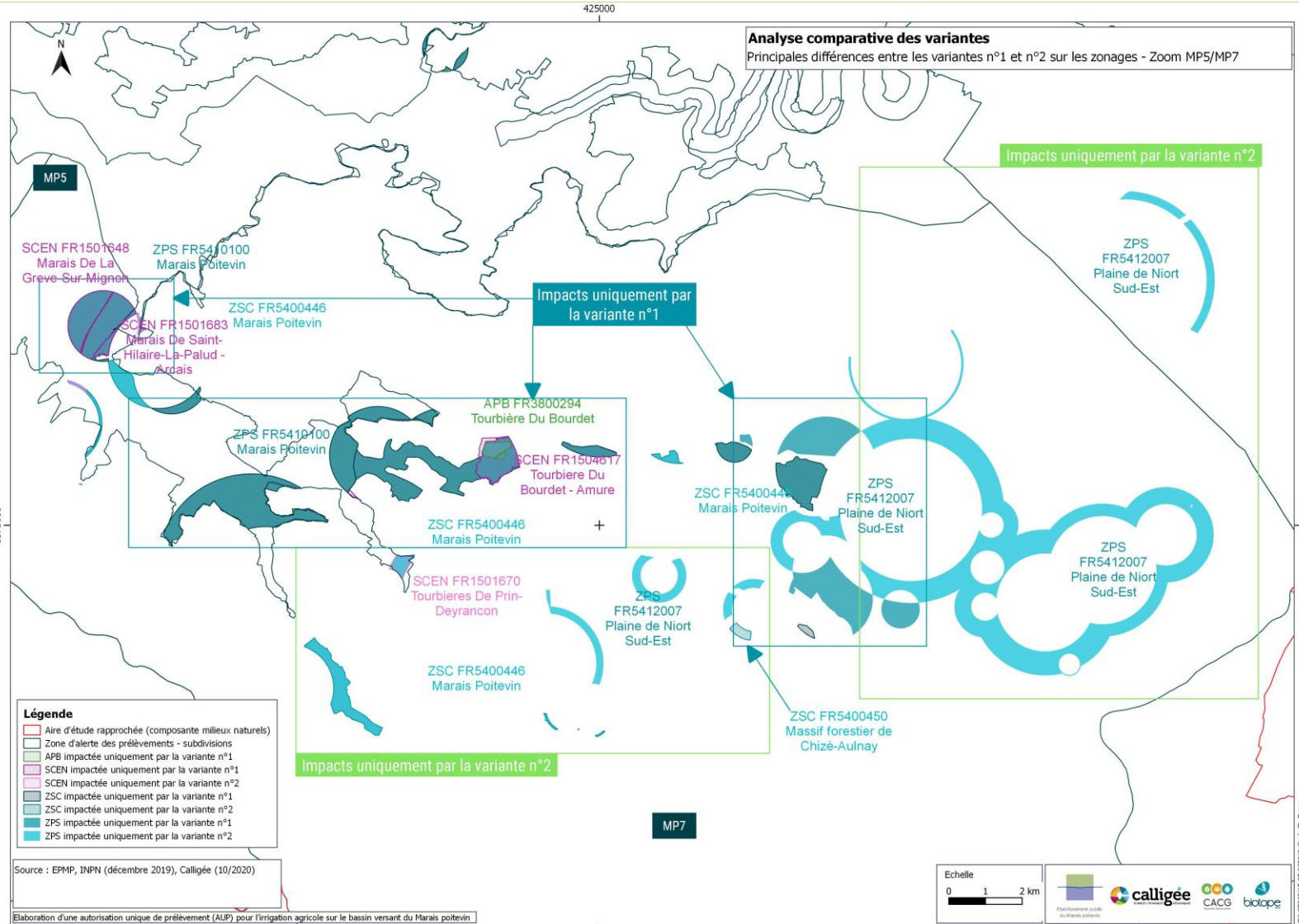
surface / variante	MP7			
	Variante 1	Variante 2	Δ var1-var2 / var1	
	3 351	5 413	15 127 commun	58% diff
Natura 2000				
ZSC	1 631,9	615,9	1 016,0	62,3%
ZPS	5 609,7	5 776,9	-167,2	-3,0%
Habitats / Impact potentiel maximum	254,5	110,6	144,0	56,6%
Majeur	81,3	34,3	47,0	57,8%
<i>Boisements alluviaux à bois durs</i>	63,4	31,4	32,0	50,5%
<i>Prairies maigres et pelouses humides</i>			0,0	
<i>Tourbières et bas marais (7210)</i>	17,9	2,9	15,0	83,7%
Fort	0,0	5,2	-5,2	-100,0%
<i>Boisements alluviaux à bois durs</i>		5,2	-5,2	-100,0%
<i>Prés salés (1410)</i>			0,0	
<i>Groupements aquatiques saumâtres</i>			0,0	
Moyen à fort	19,6	10,0	9,7	49,3%
Moyen	2,5	0,0	2,5	99,6%
Faible à moyen	16,2	14,9	1,3	7,8%
Faible	134,9	46,2	88,7	65,7%



Etablissement public
du Marais poitevin

4/Variantes de projet

Hydrogéologie- milieux naturels





Etablissement public
du Marais poitevin

4/Variantes de projet

Conclusions 3 : pistes pour règles de répartition

- **Règles spécifiques aux unités de gestion** en prenant en compte les particularités en termes de contexte hydrogéologique et de fonctionnement des milieux :
 - Unités « non discriminées »: la répartition spatiale a peu d'impact sur le milieu (à cette échelle d'analyse) ; la répartition peut être envisagée à l'échelle de l'ensemble de l'unité, tout en s'enrichissant des retours d'expérience locaux afin de prendre en compte les spécificités locales non relevées par le modèle
 - Unités « discriminées » : la répartition spatiale est un levier important d'amélioration du milieu et l'effort doit être concentré sur certaines exploitations



Etablissement public
du Marais poitevin

4/Variantes de projet

Socio-économique

- Le projet d'AUP pour la période de prélèvement « Printemps Eté » concerne 1 178 points de prélèvements autorisés (1 216 attributions individuelles avec les points partagés) dont 430 points sans volume attribué en 2019 :

Tableau 13: Répartition des points distincts par classe de sensibilité milieu

Classe de sensibilité	Nb points	Attribution 2019	
		> 0 m ³	= 0 m ³
Majeur	79	42	37
Fort	215	143	72
Moyen	63	40	23
Faible	39	26	13
Négligeable	691	491	200
Non classés	91	9	82
Ensemble	1178	751 (*)	427

(*) dont 3 points avec une attribution de volume d'hiver



Etablissement public
du Marais poitevin

4/Variantes de projet

Socio-économique

- Les 1 178 points sont répartis entre 979 Exploitants :
 - 53 exploitants n'ont aucun volume attribué en 2019
 - 562 exploitants ne sont pas affectés par une réduction de volume
 - 437 exploitants sont concernés par une réduction de leur volume autorisé par rapport au volume attribué en 2019 :

	Nb EA	Baisse de volume V1 vs 2019
> 2% & <= 20%	125	- 848 921
>20% & <= 30%	201	- 1 943 065
> 30% & <= 40%	111	- 2 151 104
EA impactées	437	- 4 943 090
Etablissements	6	- 48 094



4/Variantes de projet

Socio-économique

■ La variante V2 vs V1 :

- Une réduction du volume attribué supplémentaire pour 118 exploitations représentant un volume de - 2 224 205 m³
- Une amélioration du volume attribué pour 259 exploitations et 6 établissements : dont 73 exploitations qui récupèrent leur volume équivalent à la référence 2019

Tableau 9: Préleveurs impactés négativement par le passage de V1 à V2

Groupe V1	Groupe V2	Effectif	Volume V2 - V1
			m ³
GV1 : <= 2%	GV1 : <= 2%	4 EA, 1 AS	- 12
	GV2 : > 2% & <= 20%	4 EA	-10 525
GV2 : > 2% & <= 20%	GV2 : > 2% & <= 20%	10 EA	- 38 260
	GV3 : > 20% & <= 30%	2 EA	- 27 544
	GV4 : > 30% & <= 40%	9 EA	- 74 227
	GV5 : > 40% & <= 60%	2 EA	- 61 530
	GV7 : > 80%	2 EA	- 52 601
GV3 : > 20% & <= 30%	GV4 : > 30% & <= 40%	1 EA	- 5 141
	GV5 : > 40% & <= 60%	1 EA	- 23 004
	GV6 : > 60% & <= 80%	8 EA	- 135 726
	GV7 : > 80%	32 EA	- 771 062
GV4 : > 30% & <= 40%	GV7 : > 80%	40 EA	- 1 024 572
Ensemble		116 EA, 1 ET, 1 AS	- 2 224 205

NB : L'association regroupe 2 exploitants irrigants



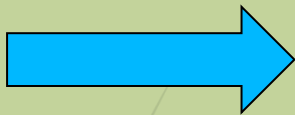
Etablissement public
du Marais poitevin

4/Variantes de projet

Socio-économique

■ La variante V2 vs V1 :

- Parmi les exploitations impactées négativement par la variante V2 :
- 74 exploitations ont une réduction de volume totale ou quasiment (>80%)
- 8 exploitations ont une réduction de volume de 60 % à 80 % par rapport à leur volume attribué de 2019
- 3 exploitations ont une réduction de volume de 40 % à 60 % par rapport à leur volume attribué de 2019



RISQUE D'IMPACT
SOCIOECONOMIQUE CRITIQUE



Etablissement public
du Marais poitevin

4/Variantes de projet

Socio-économique

■ Indicateurs d'évaluation de l'impact :

Tableau 12: Critères et indicateurs d'évaluation de l'impact socioéconomique

Critères	Indicateurs	Modalité d'évaluation
Revenu courant avant impôt par unité de Main d'œuvre familiale : RCA_UMO famille	I1 : RCA_UMO(V2)	Comparaison au SMIC annuel : 15 000 €
	I2 : (I1) – RCA_UMO(V1)	Classes de perte de revenu
	I3 = (I2) / (I1) en %	Classes de % de perte de revenu
Produit d'exploitation (aides PAC non comprises) : PROD_EXP	I4 : PROD_EXP(V2)	Classes de niveau de produit
	I5 : (I4) – PROD_EXP(V1)	Classes de perte de produit
	I6 : (I5) / (I4) en %	Classes de % de perte de produit
Superficie de cultures sous contrat : CS_ha	I7 : CS_ha(V2)	Classes de niveau de surface
	I8 : (I7) – CS_ha(V1)	Classes de réduction de surface
	I9 : (I8) / (I7) en %	Classes de % réduction de surface
Coût de production de l'alimentation fourragère : COUT_SFP	I10 : COUT_SFP(V2) – COUT_SFP(V1)	Classes de variation du coût de production de l'alimentation fourragère
	I11 : (I10) par litre de lait ou animal	Classes de variation du coût par litre de lait, ou par animal
Volume d'eau attribué : VOL_ATT	I12 : VOL_ATT(V2)	Comparaison au seuil de : 20 000 m ³
	I13 : (I12) / VOL_ATT(2019) en %	Classes de réduction de volume en %
	I13 : (I12) - VOL_ATT(V1)	Classes de réduction de volume
	I14 : (I13) / (I12) en %	Classes de réduction de volume en %



Etablissement public
du Marais poitevin

4/Variantes de projet

Socio-économique

■ Enjeu des points de prélèvement sensible pour le milieu :

préciser le niveau de réduction de volume , négociable avec les exploitants préleveurs compte tenu de l'impact sur le revenu de l'exploitation

4/Variantes de projet

Comparaison V2/V1

Synthèse des impacts socio-économiques et environnementaux à l'échelle des différentes unités de gestion

MP	Equilibre	PTGE	Nb exploi	Impact – socio-économique	Effort d'évitement
1	NON	OUI	19	Fort	Fort
2	NON	OUI	4	Moyen	Moyen
3	NON	OUI	7	Faible	
4	OUI	NON	0	Négligeable	
5	OUI	Futur	0		Moyen
6	NON	Futur	41	Fort	Moyen
7	NON	OUI	22	Fort	Fort
8	NON	Futur	0		
9	NON	fait	6	Faible	
10	NON	NON	19	Moyen	
11	OUI	NON	0		
12	OUI	fait	0		
13	OUI	fait	0		
14	NON	Futur	0		





Etablissement public
du Marais poitevin



5/PROJET



Liberté • Égalité • Fraternité
RÉPUBLIQUE FRANÇAISE



Etablissement public
du Marais poitevin

5/PROJET

Schéma EPMP



Liberté • Égalité • Fraternité
RÉPUBLIQUE FRANÇAISE